

# CBHali®

Collections

## CATÁLOGO DE TEMPORADA





CB®

@cb.hali

## ABOUT US

CB Hali es una marca especializada en la creación de alfombras contemporáneas que fusionan la tradición artesanal con un diseño moderno. Utilizamos técnicas manuales y materiales de alta calidad como lana, TENCEL™ y fibras naturales. CB Hali se destaca por su enfoque innovador y su capacidad para integrar arte y tradición en sus productos.

Exploramos constantemente nuevas técnicas que van más allá de lo convencional en el diseño de interiores, incorporando materiales reciclados y sostenibles en varias colecciones. Esta combinación de lujo, innovación y calidad artesanal logra como resultado una alfombra de larga vida útil y que logra conservar su belleza con el paso del tiempo.

Nuestras nuevas colecciones combinan lo contemporáneo con un aire de lujo, ofreciendo diseños que se adaptan tanto a interiores modernos como a espacios más tradicionales, logrando una estética versátil y sofisticada.





CBHaLi<sup>®</sup>  
Collections

# Soma

CRAFTED FOR VISIONARIES

# TENCEL™

Es una fibra botánica similar a la seda, hecha de pulpa de madera que se origina en bosques de eucaliptos cultivados de manera sostenible. Cuando se teje, esta fibra moderna es extremadamente suave y resistente, además se tiñe fácilmente, lo que la convierte en un material ideal para alfombras y tapetes.



Biodegradable



Resistencia



Antialérgico



Lavable



Suavidad y Brillo

Detalles de Producto	Composición	Adecuación	Area de uso
Hand Loom	80% Tencel™	Residencial	Residencial
No Backing	20% Algodón (Respaldo)	Indoor	Sala de estar
Cut Pile			Sala principal
Loop Pile			Estudio
			Habitación
			Comedor

Colección  
**Soma**



**Referencia:** 030-0009

**Details/Detalles**

**Técnica:** Hand Loom, Cut Pile & Loop Pile.

**Material:** Tencel™.

**Altura:** 12 mm.

**Available Sizes/Medidas disponibles:**

2,00 x 3,00 m. / 2,40 x 3,40 m. / 3,00 x 4,00 m. / 4,00 x 5,00 m.

**Care Instructions/Instrucciones de Cuidado**

Seque las manchas inmediatamente y límpielas con un jabón suave y agua fría. Seque con una toalla limpia y absorbente. Evite la exposición prolongada a humedad. El desprendimiento es normal, aspire regularmente.

Colección  
**Soma**



**Referencia:** 030-0010

**Details/Detalles**

**Técnica:** Hand Loom, Cut Pile & Loop Pile.

**Material:** Tencel™.

**Altura:** 12 mm.

**Available Sizes/Medidas disponibles:**

2,00 x 3,00 m. / 2,40 x 3,40 m. / 3,00 x 4,00 m. / 4,00 x 5,00 m.

**Care Instructions/Instrucciones de Cuidado**

Seque las manchas inmediatamente y límpielas con un jabón suave y agua fría. Seque con una toalla limpia y absorbente. Evite la exposición prolongada a humedad. El desprendimiento es normal, aspire regularmente.

Colección  
**Soma**



**Referencia:** 030-0011

**Details/Detalles**

**Técnica:** Hand Loom, Cut Pile & Loop Pile.

**Material:** Tencel™.

**Altura:** 12 mm.

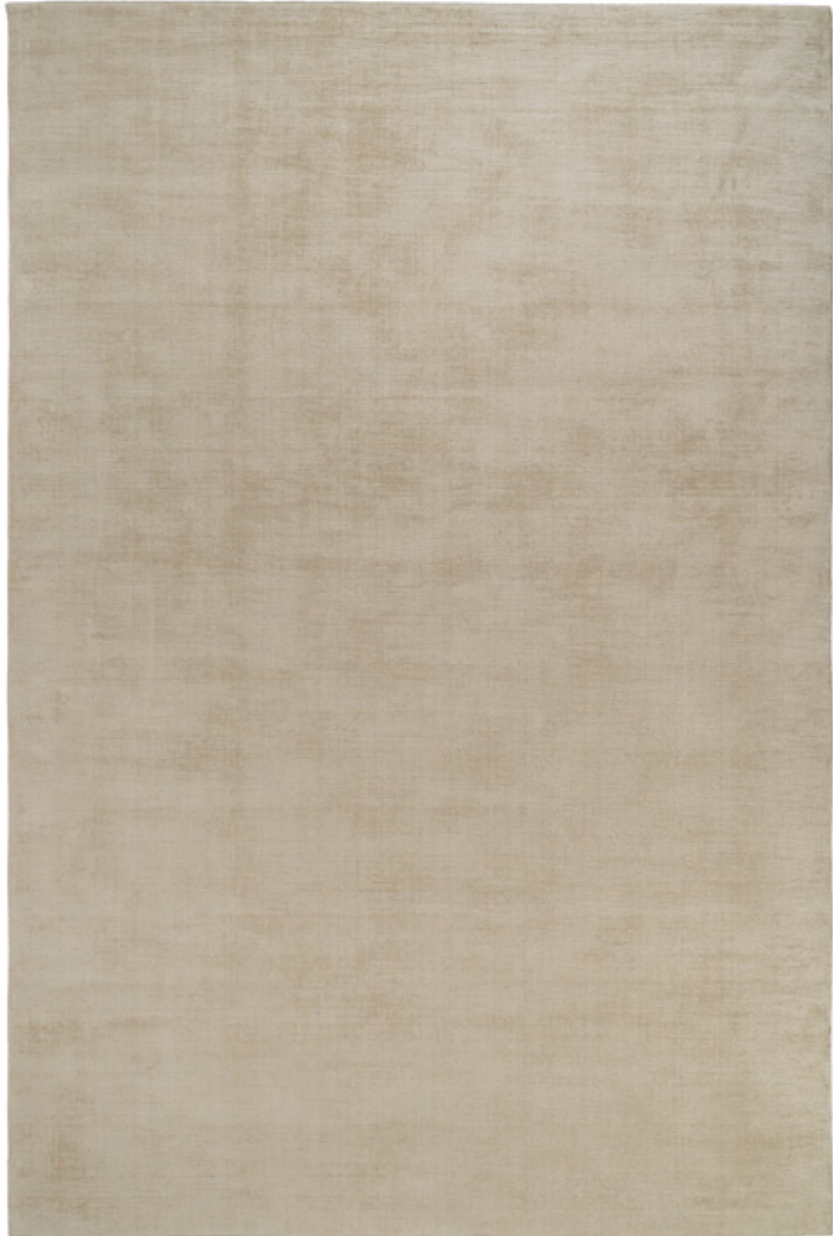
**Available Sizes/Medidas disponibles:**

2,00 x 3,00 m. / 2,40 x 3,40 m. / 3,00 x 4,00 m. / 4,00 x 5,00 m.

**Care Instructions/Instrucciones de Cuidado**

Seque las manchas inmediatamente y límpielas con un jabón suave y agua fría. Seque con una toalla limpia y absorbente. Evite la exposición prolongada a humedad. El desprendimiento es normal, aspire regularmente.

Colección  
**Soma**



**Referencia:** 030-0012

**Details/Detalles**

**Técnica:** Hand Loom, Cut Pile & Loop Pile.

**Material:** Tencel™.

**Altura:** 12 mm.

**Available Sizes/Medidas disponibles:**

2,00 x 3,00 m. / 2,40 x 3,40 m. / 3,00 x 4,00 m. / 4,00 x 5,00 m.

**Care Instructions/Instrucciones de Cuidado**

Seque las manchas inmediatamente y límpielas con un jabón suave y agua fría. Seque con una toalla limpia y absorbente. Evite la exposición prolongada a humedad. El desprendimiento es normal, aspire regularmente.

Colección  
**Soma**



**Referencia:** 030-0013

**Details/Detalles**

**Técnica:** Hand Loom, Cut Pile & Loop Pile.

**Material:** Tencel™.

**Altura:** 12 mm.

**Available Sizes/Medidas disponibles:**

2,00 x 3,00 m. / 2,40 x 3,40 m. / 3,00 x 4,00 m. / 4,00 x 5,00 m.

**Care Instructions/Instrucciones de Cuidado**

Seque las manchas inmediatamente y límpielas con un jabón suave y agua fría. Seque con una toalla limpia y absorbente. Evite la exposición prolongada a humedad. El desprendimiento es normal, aspire regularmente.



CBHaLi<sup>®</sup>  
Collections

# Equus

CRAFTED FOR VISIONARIES

# TENCEL™

Es una fibra botánica similar a la seda, hecha de pulpa de madera que se origina en bosques de eucaliptos cultivados de manera sostenible. Cuando se teje, esta fibra moderna es extremadamente suave y resistente, además se tiñe fácilmente, lo que la convierte en un material ideal para alfombras y tapetes.



Biodegradable



Resistencia



Antialérgico



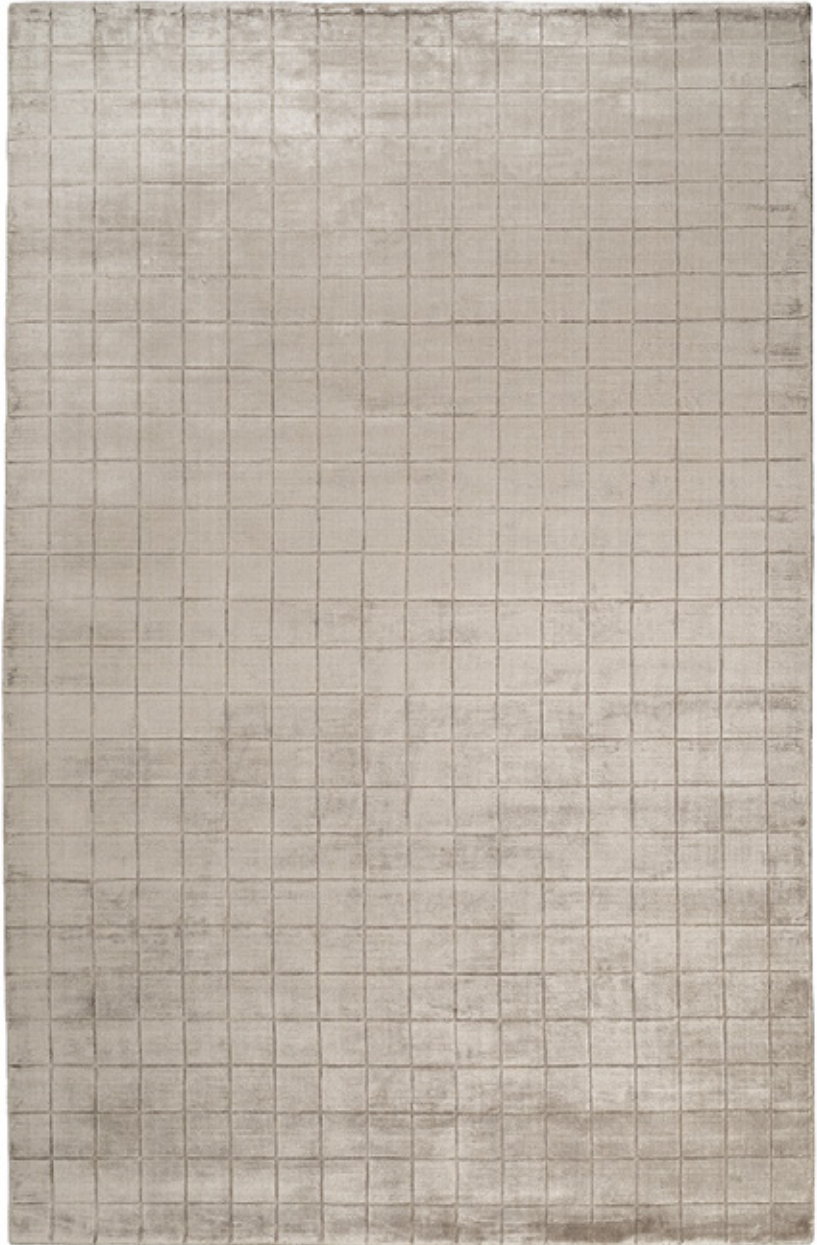
Lavable



Suavidad y Brillo

Detalles de Producto	Composición	Adecuación	Area de uso
Hand Loom	80% Tencel™	Residencial	Residencial
No Backing	20% Algodón (Respaldo)	Indoor	Sala de estar
Cut Pile			Sala principal
Loop Pile			Estudio
Carved Details			Habitación
			Comedor

Colección  
**Equus**



**Referencia:** 041-0001

**Details/Detalles**

**Técnica:** Hand Loom, Cut Pile, Loop Pile & Carved Details.

**Material:** Tencel™.

**Altura:** 12 mm.

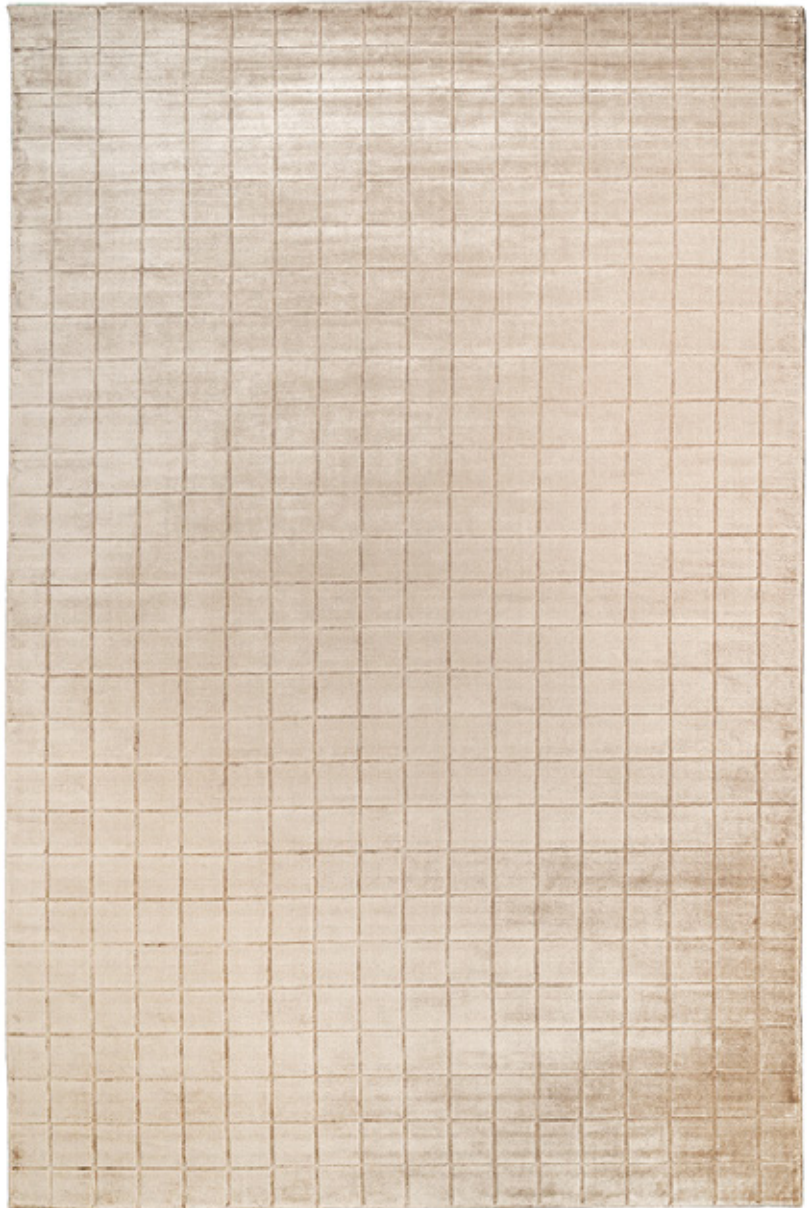
**Available Sizes/Medidas disponibles:**

2,00 x 3,00 m. / 2,40 x 3,40 m.

**Care Instructions/Instrucciones de Cuidado**

Seque las manchas inmediatamente y límpielas con un jabón suave y agua fría. Seque con una toalla limpia y absorbente. Evite la exposición prolongada a humedad. El desprendimiento es normal, aspire regularmente.

Colección  
**Equus**



**Referencia:** 041-0002

**Details/Detalles**

**Técnica:** Hand Loom, Cut Pile, Loop Pile & Carved Details.

**Material:** Tencel™.

**Altura:** 12 mm.

**Available Sizes/Medidas disponibles:**

2,00 x 3,00 m. / 2,40 x 3,40 m.

**Care Instructions/Instrucciones de Cuidado**

Seque las manchas inmediatamente y límpielas con un jabón suave y agua fría. Seque con una toalla limpia y absorbente. Evite la exposición prolongada a humedad. El desprendimiento es normal, aspire regularmente.

Colección  
**Equus**



**Referencia:** 041-0003

**Details/Detalles**

**Técnica:** Hand Loom, Cut Pile, Loop Pile & Carved Details.

**Material:** Tencel™.

**Altura:** 12 mm.

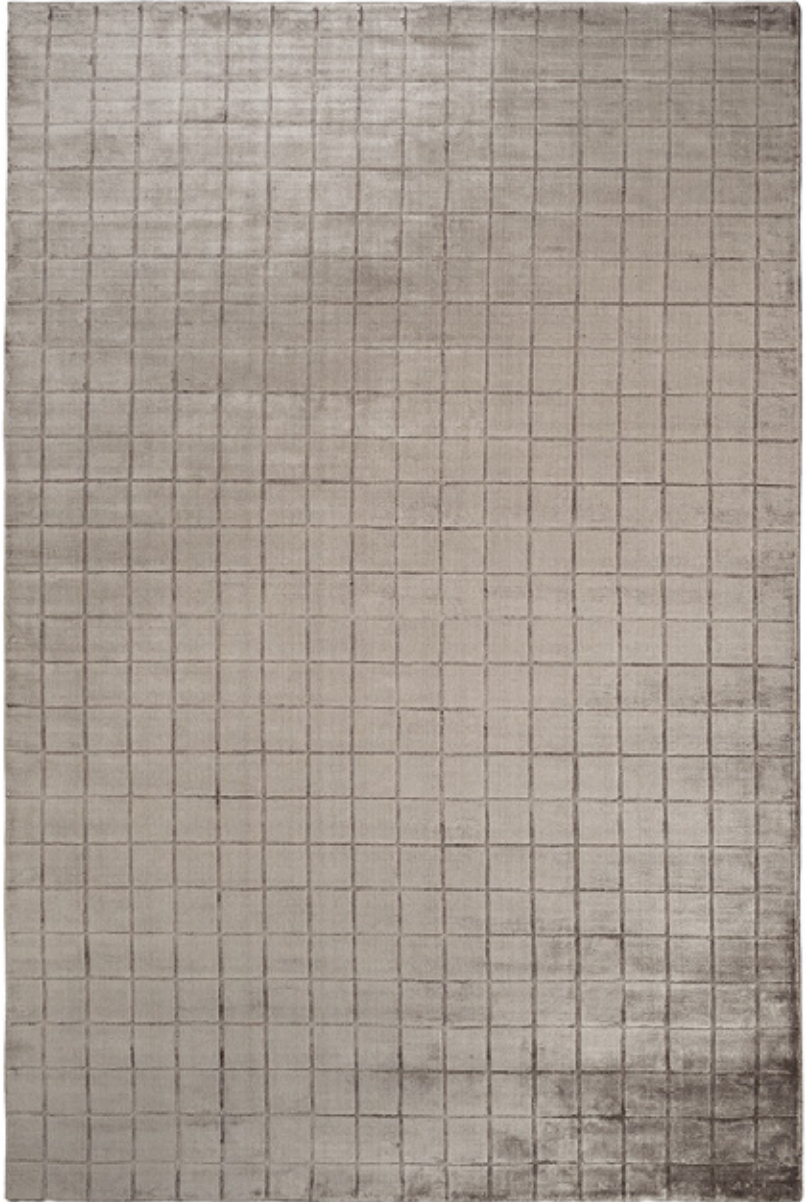
**Available Sizes/Medidas disponibles:**

2,00 x 3,00 m. / 2,40 x 3,40 m.

**Care Instructions/Instrucciones de Cuidado**

Seque las manchas inmediatamente y límpielas con un jabón suave y agua fría. Seque con una toalla limpia y absorbente. Evite la exposición prolongada a humedad. El desprendimiento es normal, aspire regularmente.

Colección  
**Equus**



**Referencia:** 041-0004

**Details/Detalles**

**Técnica:** Hand Loom, Cut Pile, Loop Pile & Carved Details.

**Material:** Tencel™.

**Altura:** 12 mm.

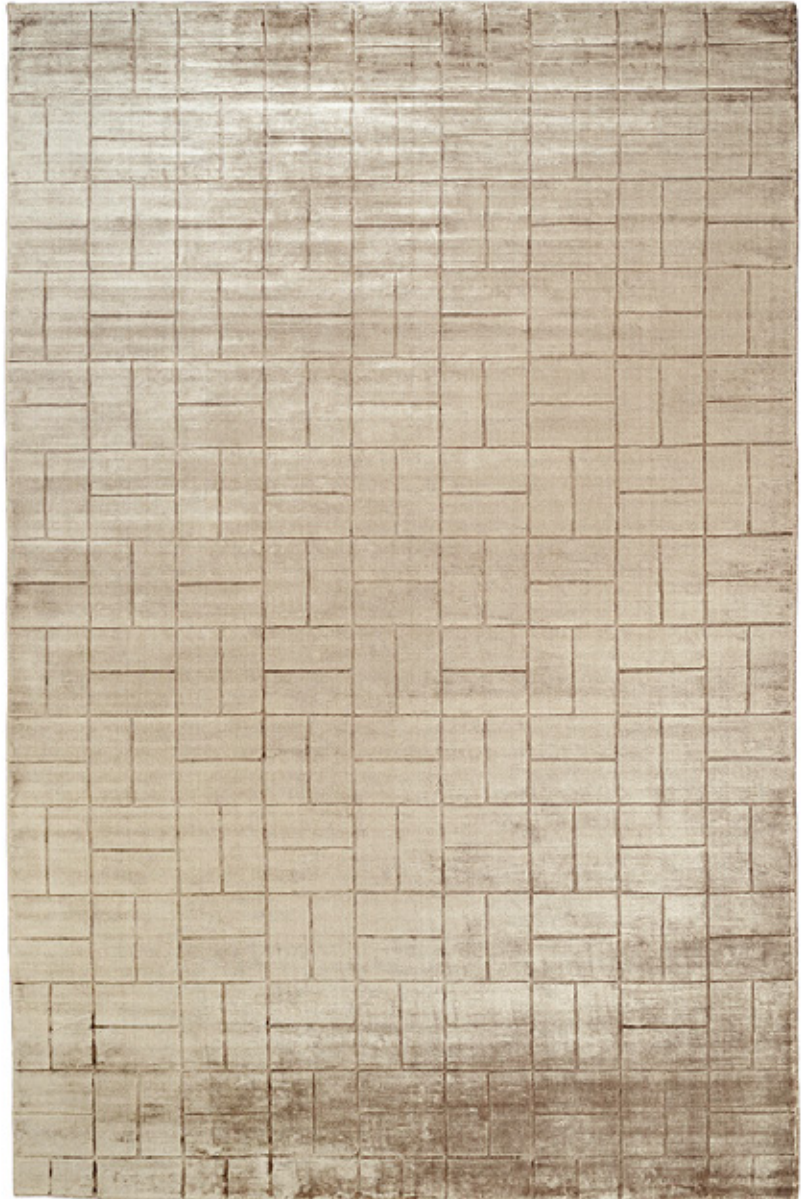
**Available Sizes/Medidas disponibles:**

2,00 x 3,00 m. / 2,40 x 3,40 m.

**Care Instructions/Instrucciones de Cuidado**

Seque las manchas inmediatamente y límpielas con un jabón suave y agua fría. Seque con una toalla limpia y absorbente. Evite la exposición prolongada a humedad. El desprendimiento es normal, aspire regularmente.

Colección  
**Equus**



**Referencia:** 041-0005

**Details/Detalles**

**Técnica:** Hand Loom, Cut Pile, Loop Pile & Carved Details.

**Material:** Tencel™.

**Altura:** 12 mm.

**Available Sizes/Medidas disponibles:**

2,00 x 3,00 m. / 2,40 x 3,40 m.

**Care Instructions/Instrucciones de Cuidado**

Seque las manchas inmediatamente y límpielas con un jabón suave y agua fría. Seque con una toalla limpia y absorbente. Evite la exposición prolongada a humedad. El desprendimiento es normal, aspire regularmente.

Colección  
**Equus**



**Referencia:** 041-0006

**Details/Detalles**

**Técnica:** Hand Loom, Cut Pile, Loop Pile & Carved Details.

**Material:** Tencel™.

**Altura:** 12 mm.

**Available Sizes/Medidas disponibles:**

2,00 x 3,00 m. / 2,40 x 3,40 m.

**Care Instructions/Instrucciones de Cuidado**

Seque las manchas inmediatamente y límpielas con un jabón suave y agua fría. Seque con una toalla limpia y absorbente. Evite la exposición prolongada a humedad. El desprendimiento es normal, aspire regularmente.

Colección  
**Equus**



**Referencia:** 041-0007

**Details/Detalles**

**Técnica:** Hand Loom, Cut Pile, Loop Pile & Carved Details.

**Material:** Tencel™.

**Altura:** 12 mm.

**Available Sizes/Medidas disponibles:**

2,00 x 3,00 m. / 2,40 x 3,40 m.

**Care Instructions/Instrucciones de Cuidado**

Seque las manchas inmediatamente y límpielas con un jabón suave y agua fría. Seque con una toalla limpia y absorbente. Evite la exposición prolongada a humedad. El desprendimiento es normal, aspire regularmente.

Colección  
**Equus**



**Referencia:** 041-0005

**Details/Detalles**

**Técnica:** Hand Loom, Cut Pile, Loop Pile & Carved Details.

**Material:** Tencel™.

**Altura:** 12 mm.

**Available Sizes/Medidas disponibles:**

2,00 x 3,00 m. / 2,40 x 3,40 m.

**Care Instructions/Instrucciones de Cuidado**

Seque las manchas inmediatamente y límpielas con un jabón suave y agua fría. Seque con una toalla limpia y absorbente. Evite la exposición prolongada a humedad. El desprendimiento es normal, aspire regularmente.



CBHaLi®

Collections

# Maori

CRAFTED FOR VISIONARIES

# Lana & Nylon

La mezcla de estos dos materiales combina las mejores cualidades de ambas fibras, proporcionando una opción equilibrada entre lujo y durabilidad. El Nylon es una fibra versátil, de fácil mantenimiento y duradera, y la lana es hipoalergénica, ecológica y de excelentes propiedades térmicas; ambas repelan las manchas, lo que asegura alfombras de larga vida útil y fácil mantenimiento.



Biodegradable



Resistente



Hipoalergénico



Durabilidad

---

## Detalles de Producto

## Composición

## Adecuación

## Area de uso

Hand-Loom

Lana

Residencial

Indoor  
Residencial

Backing

Nylon

Indoor

Contract  
Comedor  
Habitación  
Sala Principal  
Sala de estar

Algodón (Respaldo)

Colección  
**Maori**



**Referencia:** 024-0021

**Details/Detalles**

**Técnica:** Hand-Loom.

**Material:** Lana & Nylon.

**Altura:** 8 mm.

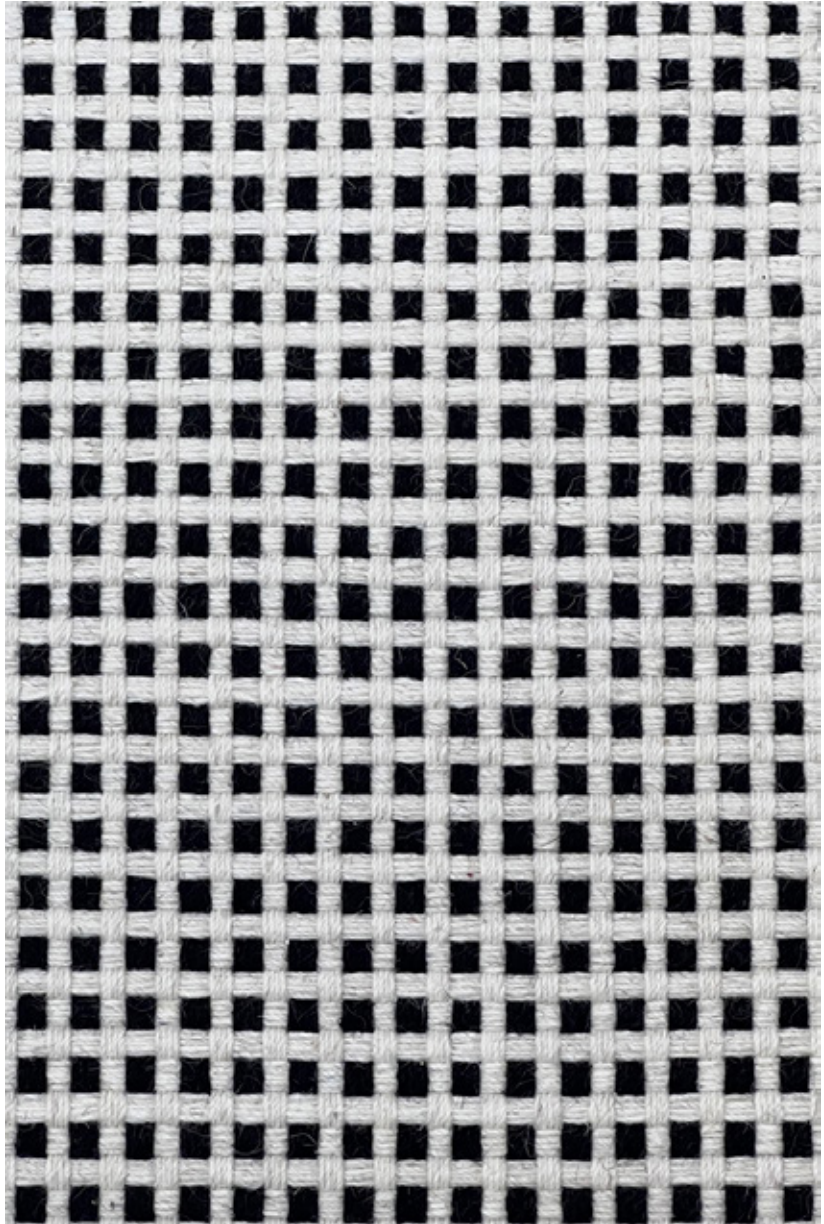
**Available Sizes/Medidas disponibles:**

2,00 x 3,00 m. / 2,50 x 3,50 m. / 3,00 x 4,00 m.

**Care Instructions/Instrucciones de Cuidado**

Seque las manchas inmediatamente y límpielas con un jabón suave y agua fría. Seque con una toalla limpia y absorbente. Evite la exposición prolongada a humedad. El desprendimiento es normal, aspire regularmente.

Colección  
**Maori**



**Referencia:** 024-0025

**Details/Detalles**

**Técnica:** Hand-Loom.

**Material:** Lana & Nylon.

**Altura:** 8 mm.

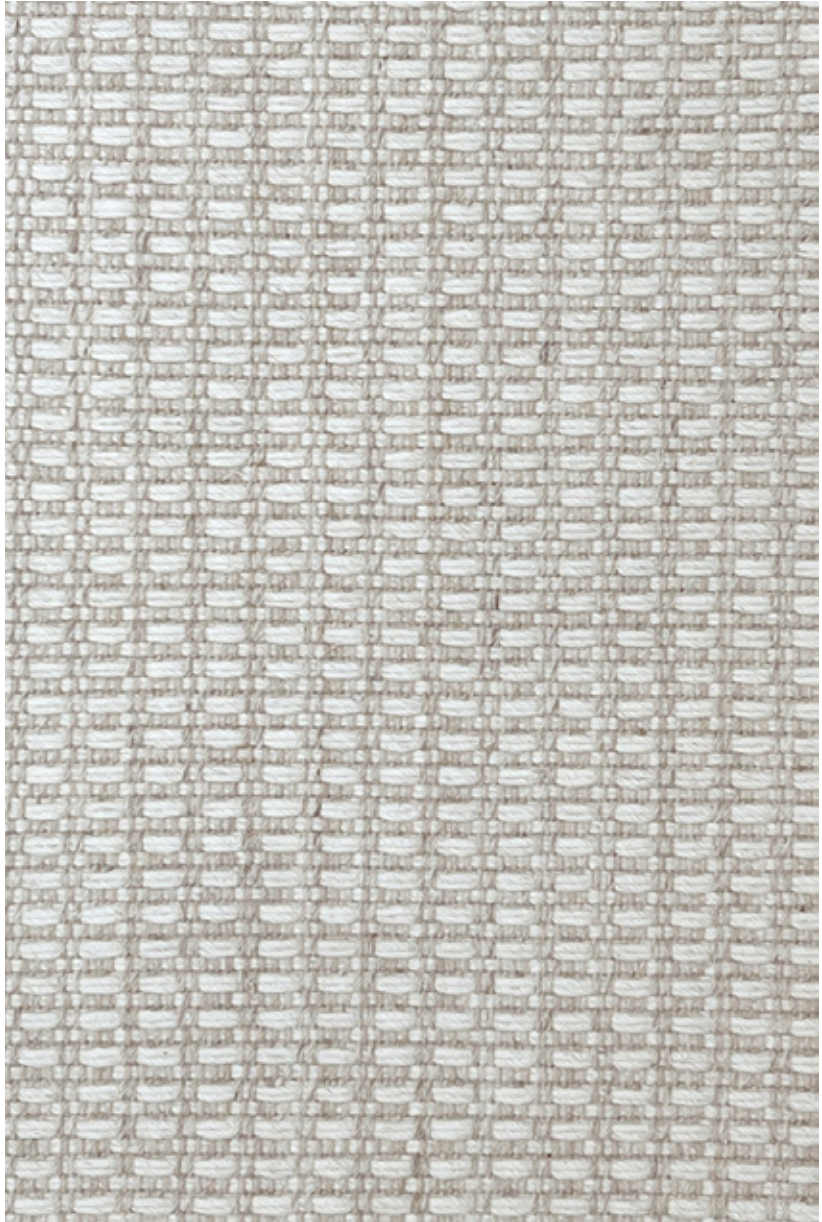
**Available Sizes/Medidas disponibles:**

2,00 x 3,00 m. / 2,50 x 3,50 m. / 3,00 x 4,00 m.

**Care Instructions/Instrucciones de Cuidado**

Seque las manchas inmediatamente y límpielas con un jabón suave y agua fría. Seque con una toalla limpia y absorbente. Evite la exposición prolongada a humedad. El desprendimiento es normal, aspire regularmente.

Colección  
**Maori**



**Referencia:** 024-0026

**Details/Detalles**

**Técnica:** Hand-Loom.

**Material:** Lana & Nylon.

**Altura:** 8 mm.

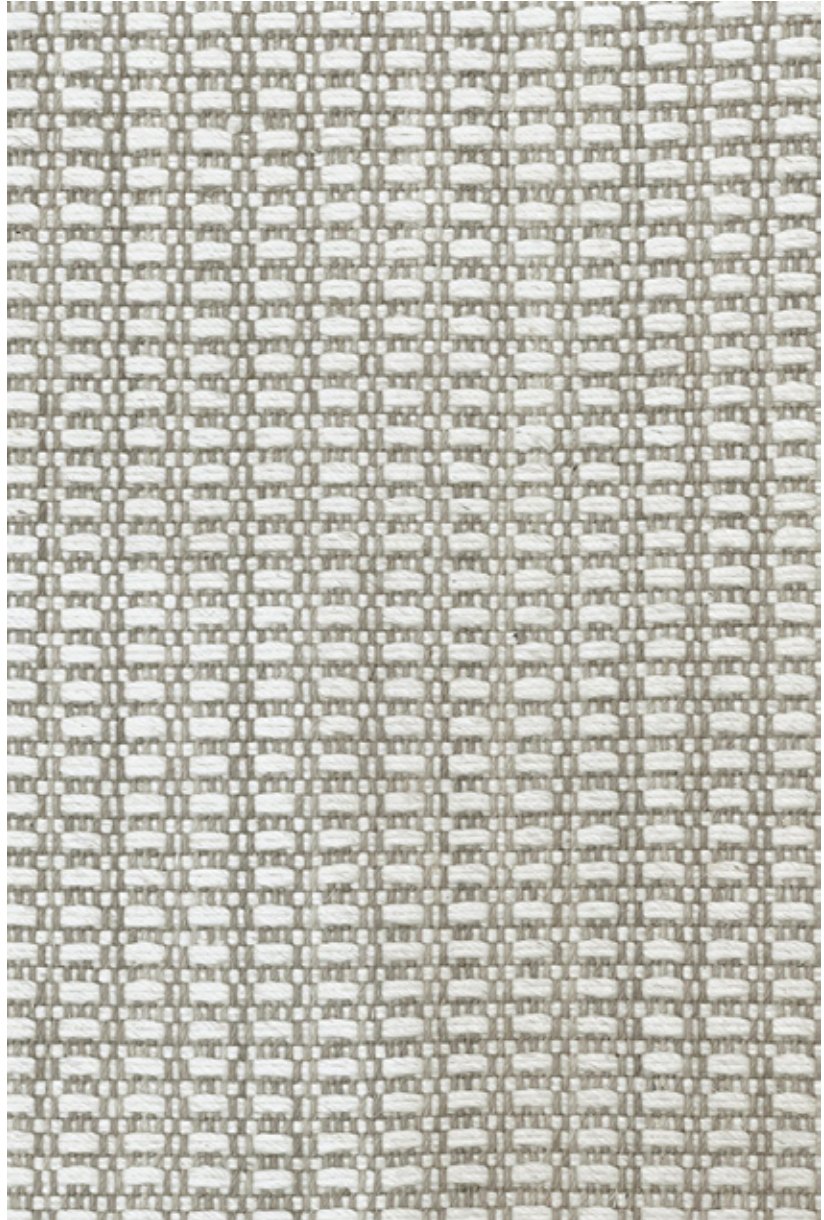
**Available Sizes/Medidas disponibles:**

2,00 x 3,00 m. / 2,50 x 3,50 m. / 3,00 x 4,00 m.

**Care Instructions/Instrucciones de Cuidado**

Seque las manchas inmediatamente y límpielas con un jabón suave y agua fría. Seque con una toalla limpia y absorbente. Evite la exposición prolongada a humedad. El desprendimiento es normal, aspire regularmente.

Colección  
**Maori**



**Referencia:** 024-0027

**Details/Detalles**

**Técnica:** Hand-Loom.

**Material:** Lana & Nylon.

**Altura:** 8 mm.

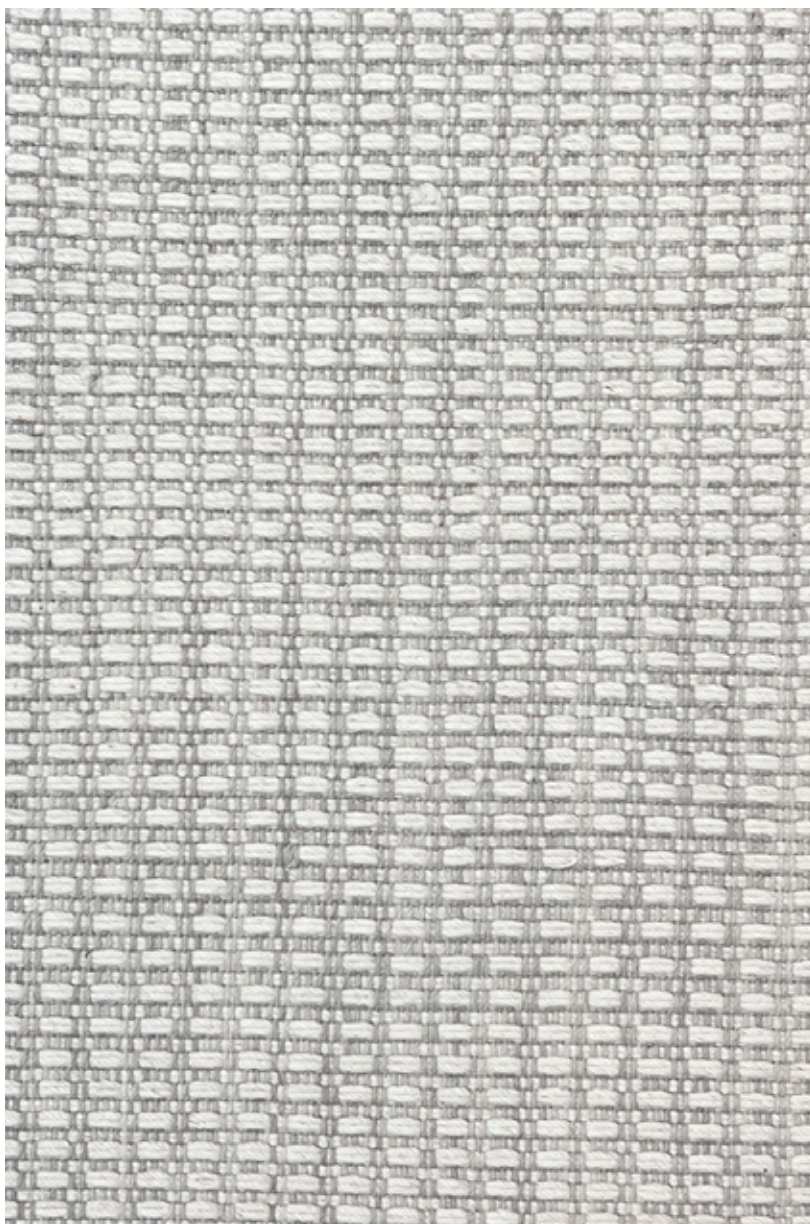
**Available Sizes/Medidas disponibles:**

2,00 x 3,00 m. / 2,50 x 3,50 m. / 3,00 x 4,00 m.

**Care Instructions/Instrucciones de Cuidado**

Seque las manchas inmediatamente y límpielas con un jabón suave y agua fría. Seque con una toalla limpia y absorbente. Evite la exposición prolongada a humedad. El desprendimiento es normal, aspire regularmente.

Colección  
**Maori**



**Referencia:** 024-0028

**Details/Detalles**

**Técnica:** Hand-Loom.

**Material:** Lana & Nylon.

**Altura:** 8 mm.

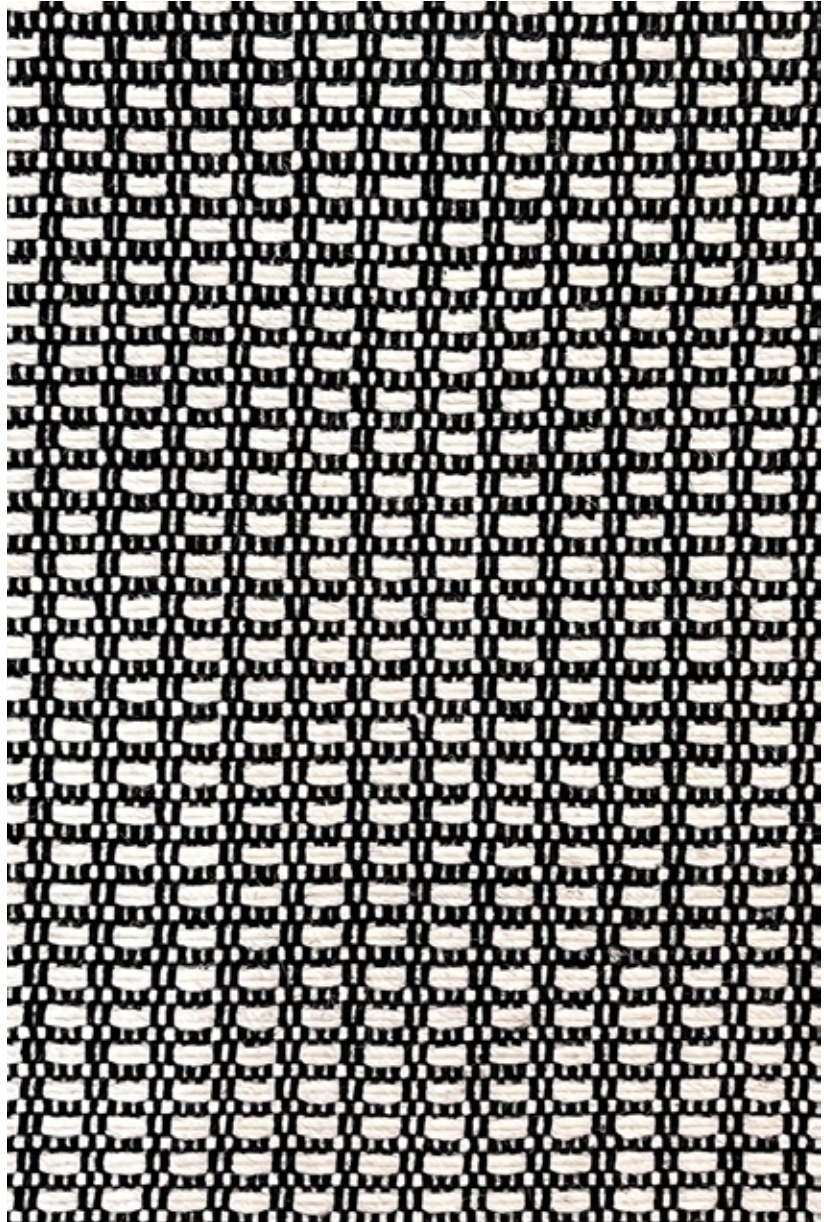
**Available Sizes/Medidas disponibles:**

2,00 x 3,00 m. / 2,50 x 3,50 m. / 3,00 x 4,00 m.

**Care Instructions/Instrucciones de Cuidado**

Seque las manchas inmediatamente y límpielas con un jabón suave y agua fría. Seque con una toalla limpia y absorbente. Evite la exposición prolongada a humedad. El desprendimiento es normal, aspire regularmente.

Colección  
**Maori**



**Referencia:** 024-0029

**Details/Detalles**

**Técnica:** Hand-Loom.

**Material:** Lana & Nylon.

**Altura:** 8 mm.

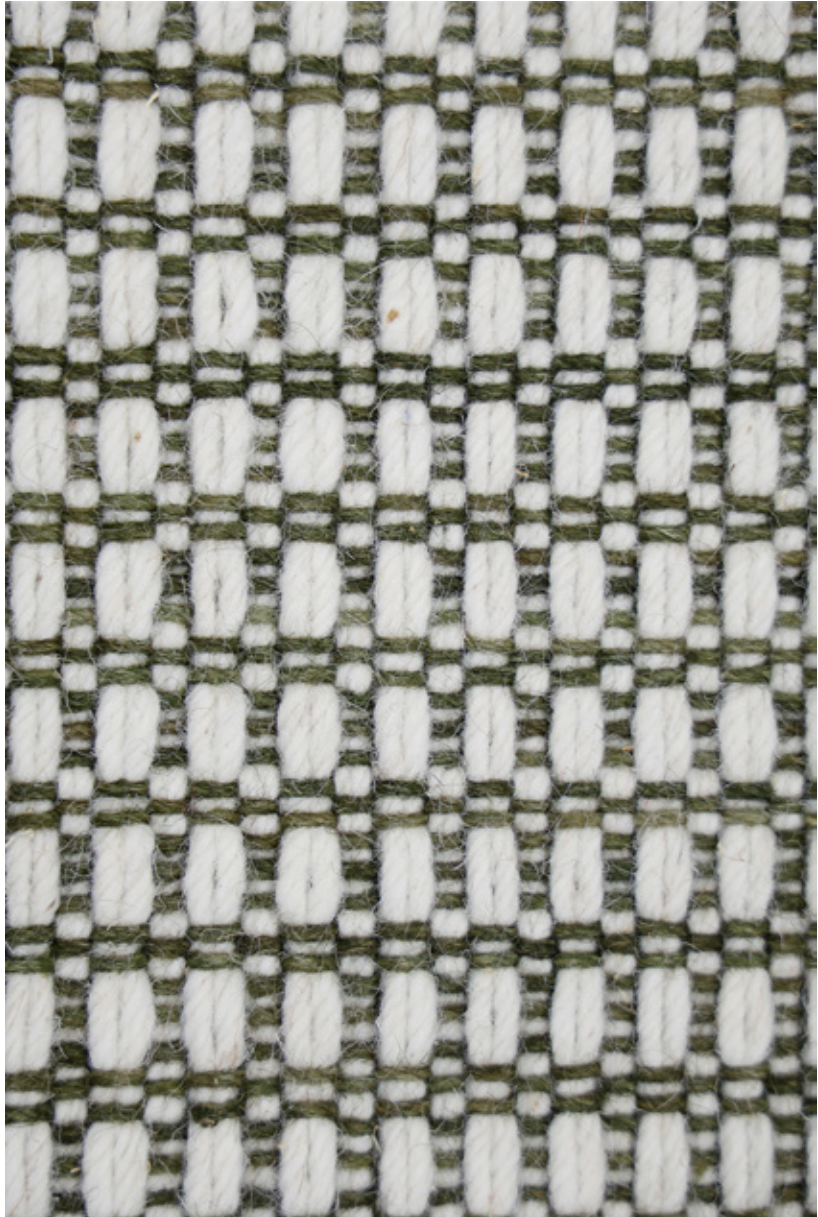
**Available Sizes/Medidas disponibles:**

2,00 x 3,00 m. / 2,50 x 3,50 m. / 3,00 x 4,00 m.

**Care Instructions/Instrucciones de Cuidado**

Seque las manchas inmediatamente y límpielas con un jabón suave y agua fría. Seque con una toalla limpia y absorbente. Evite la exposición prolongada a humedad. El desprendimiento es normal, aspire regularmente.

Colección  
**Maori**



**Referencia:** 024-0030

**Details/Detalles**

**Técnica:** Hand-Loom.

**Material:** Lana & Nylon.

**Altura:** 8 mm.

**Available Sizes/Medidas disponibles:**

2,00 x 3,00 m. / 2,50 x 3,50 m. / 3,00 x 4,00 m.

**Care Instructions/Instrucciones de Cuidado**

Seque las manchas inmediatamente y límpielas con un jabón suave y agua fría. Seque con una toalla limpia y absorbente. Evite la exposición prolongada a humedad. El desprendimiento es normal, aspire regularmente.

Colección  
**Maori**



**Referencia:** 024-0031

**Details/Detalles**

**Técnica:** Hand-Loom.

**Material:** Lana & Nylon.

**Altura:** 8 mm.

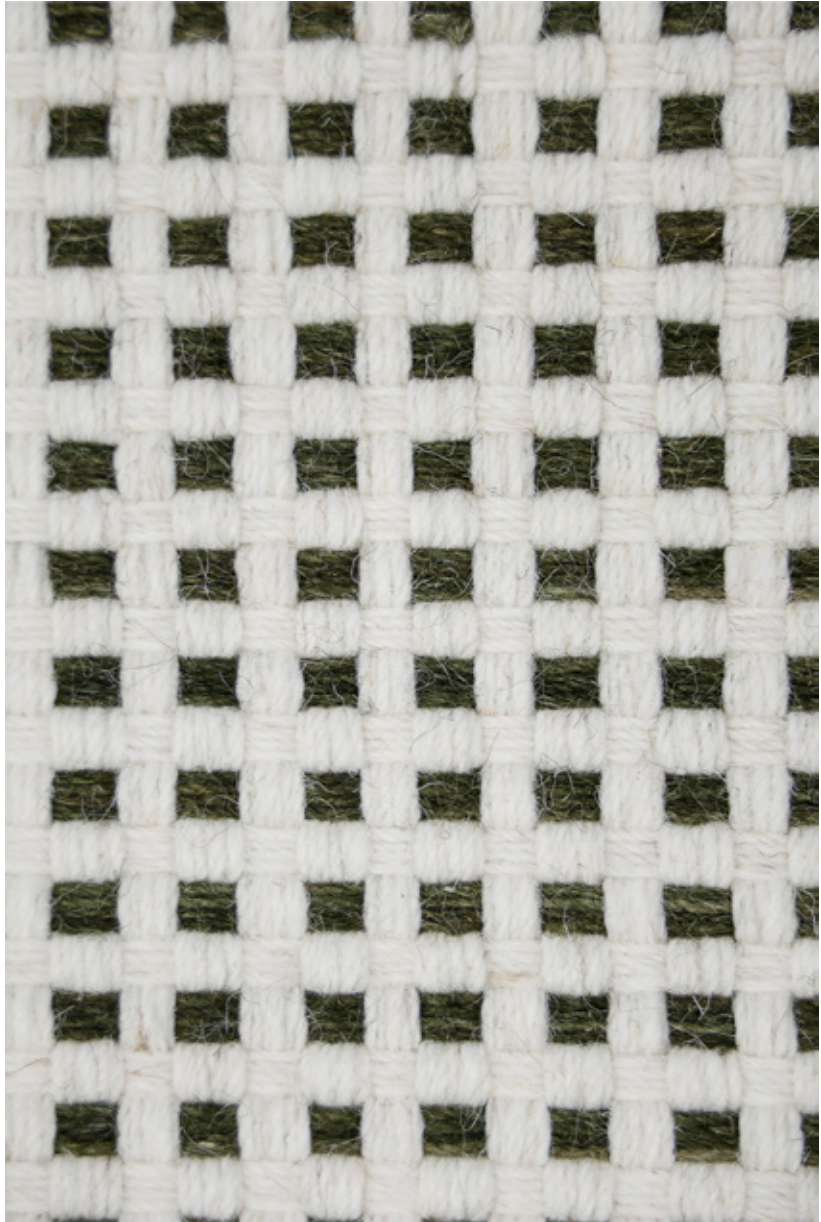
**Available Sizes/Medidas disponibles:**

2,00 x 3,00 m. / 2,50 x 3,50 m. / 3,00 x 4,00 m.

**Care Instructions/Instrucciones de Cuidado**

Seque las manchas inmediatamente y límpielas con un jabón suave y agua fría. Seque con una toalla limpia y absorbente. Evite la exposición prolongada a humedad. El desprendimiento es normal, aspire regularmente.

Colección  
**Maori**



**Referencia:** 024-0032

**Details/Detalles**

**Técnica:** Hand-Loom.

**Material:** Lana & Nylon.

**Altura:** 8 mm.

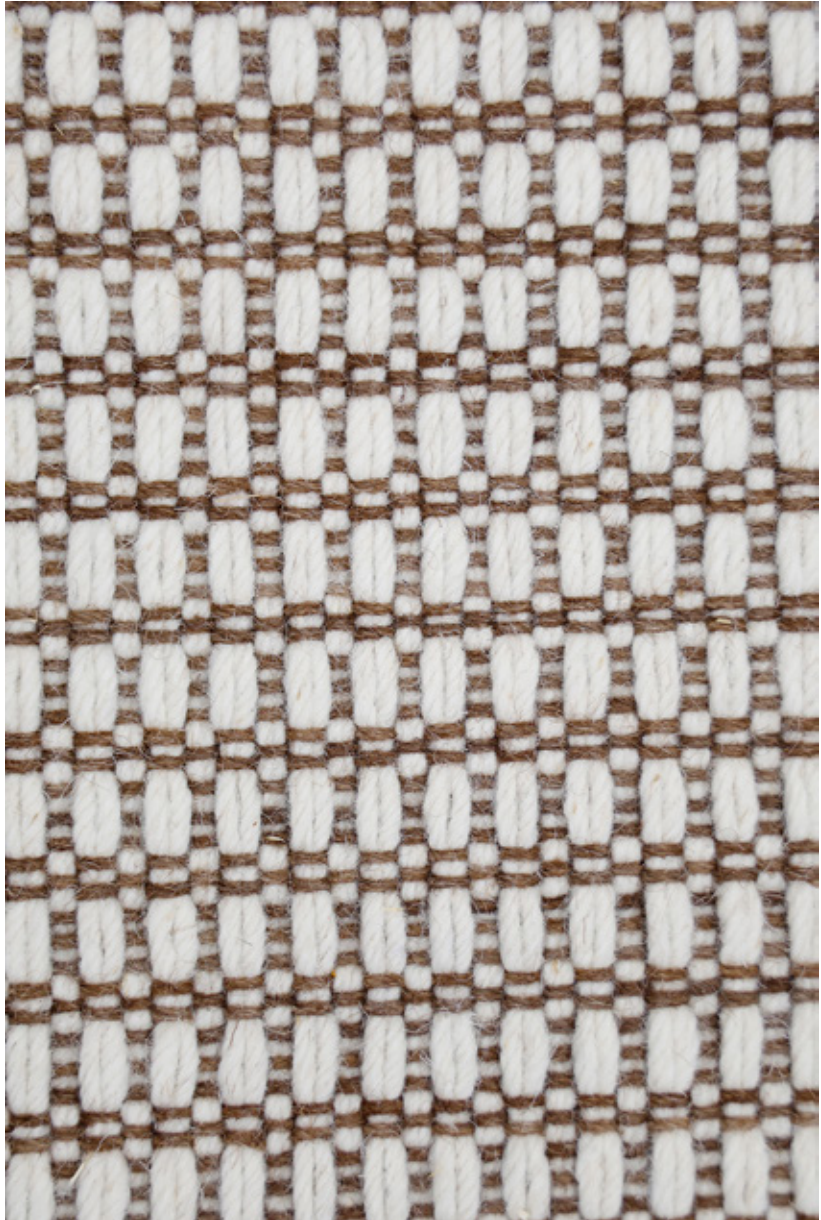
**Available Sizes/Medidas disponibles:**

2,00 x 3,00 m. / 2,50 x 3,50 m. / 3,00 x 4,00 m.

**Care Instructions/Instrucciones de Cuidado**

Seque las manchas inmediatamente y límpielas con un jabón suave y agua fría. Seque con una toalla limpia y absorbente. Evite la exposición prolongada a humedad. El desprendimiento es normal, aspire regularmente.

Colección  
**Maori**



**Referencia:** 024-0033

**Details/Detalles**

**Técnica:** Hand-Loom.

**Material:** Lana & Nylon.

**Altura:** 8 mm.

**Available Sizes/Medidas disponibles:**

2,00 x 3,00 m. / 2,50 x 3,50 m. / 3,00 x 4,00 m.

**Care Instructions/Instrucciones de Cuidado**

Seque las manchas inmediatamente y límpielas con un jabón suave y agua fría. Seque con una toalla limpia y absorbente. Evite la exposición prolongada a humedad. El desprendimiento es normal, aspire regularmente.



CBHaLi<sup>®</sup>  
Collections

# Amhara

CRAFTED FOR VISIONARIES



Colección  
**Amhara**



**Referencia:** 039-0001

**Details/Detalles**

**Técnica:** Hand-Loom & Double Back.

**Material:** Lana.

**Altura:** 10 mm.

**Available Sizes/Medidas disponibles:**

2,00 x 3,00 m. / 2,40 x 3,40 m. / 3,00 x 4,00 m. / 2,44 x 3,07 m. / 2,74 x 3,68 m. / 3,05 x 4,29 m.

**Care Instructions/Instrucciones de Cuidado**

Seque las manchas inmediatamente y límpielas con un jabón suave y agua fría. Seque con una toalla limpia y absorbente. Evite la exposición prolongada a humedad. El desprendimiento es normal, aspire regularmente.

Colección  
**Amhara**



**Referencia:** 039-0002

**Details/Detalles**

**Técnica:** Hand-Loom & Double Back.

**Material:** Lana.

**Altura:** 10 mm.

**Available Sizes/Medidas disponibles:**

2,00 x 3,00 m. / 2,40 x 3,40 m. / 3,00 x 4,00 m. / 2,44 x 3,07 m. / 2,74 x 3,68 m. / 3,05 x 4,29 m.

**Care Instructions/Instrucciones de Cuidado**

Seque las manchas inmediatamente y límpielas con un jabón suave y agua fría. Seque con una toalla limpia y absorbente. Evite la exposición prolongada a humedad. El desprendimiento es normal, aspire regularmente.

Colección  
**Amhara**



**Referencia:** 039-0004

**Details/Detalles**

**Técnica:** Hand-Loom & Double Back.

**Material:** Lana.

**Altura:** 10 mm.

**Available Sizes/Medidas disponibles:**

2,00 x 3,00 m. / 2,40 x 3,40 m. / 3,00 x 4,00 m. / 2,74 x 3,68 m. / 3,05 x 4,29 m.

**Care Instructions/Instrucciones de Cuidado**

Seque las manchas inmediatamente y límpielas con un jabón suave y agua fría. Seque con una toalla limpia y absorbente. Evite la exposición prolongada a humedad. El desprendimiento es normal, aspire regularmente.

Colección  
**Amhara**



**Referencia:** 039-0005

**Details/Detalles**

**Técnica:** Hand-Loom & Double Back.

**Material:** Lana.

**Altura:** 10 mm.

**Available Sizes/Medidas disponibles:**

2,00 x 3,00 m. 2,40 x 3,40 m. / 3,00 x 4,00 m.

**Care Instructions/Instrucciones de Cuidado**

Seque las manchas inmediatamente y límpielas con un jabón suave y agua fría. Seque con una toalla limpia y absorbente. Evite la exposición prolongada a humedad. El desprendimiento es normal, aspire regularmente.

Colección  
**Amhara**



**Referencia:** 039-0006

**Details/Detalles**

**Técnica:** Hand-Loom & Double Back.

**Material:** Lana.

**Altura:** 10 mm.

**Available Sizes/Medidas disponibles:**

2,00 x 3,00 m. 2,40 x 3,40 m. / 3,00 x 4,00 m.

**Care Instructions/Instrucciones de Cuidado**

Seque las manchas inmediatamente y límpielas con un jabón suave y agua fría. Seque con una toalla limpia y absorbente. Evite la exposición prolongada a humedad. El desprendimiento es normal, aspire regularmente.

Colección  
**Amhara**



**Referencia:** 039-0007

**Details/Detalles**

**Técnica:** Hand-Loom & Double Back.

**Material:** Lana.

**Altura:** 10 mm.

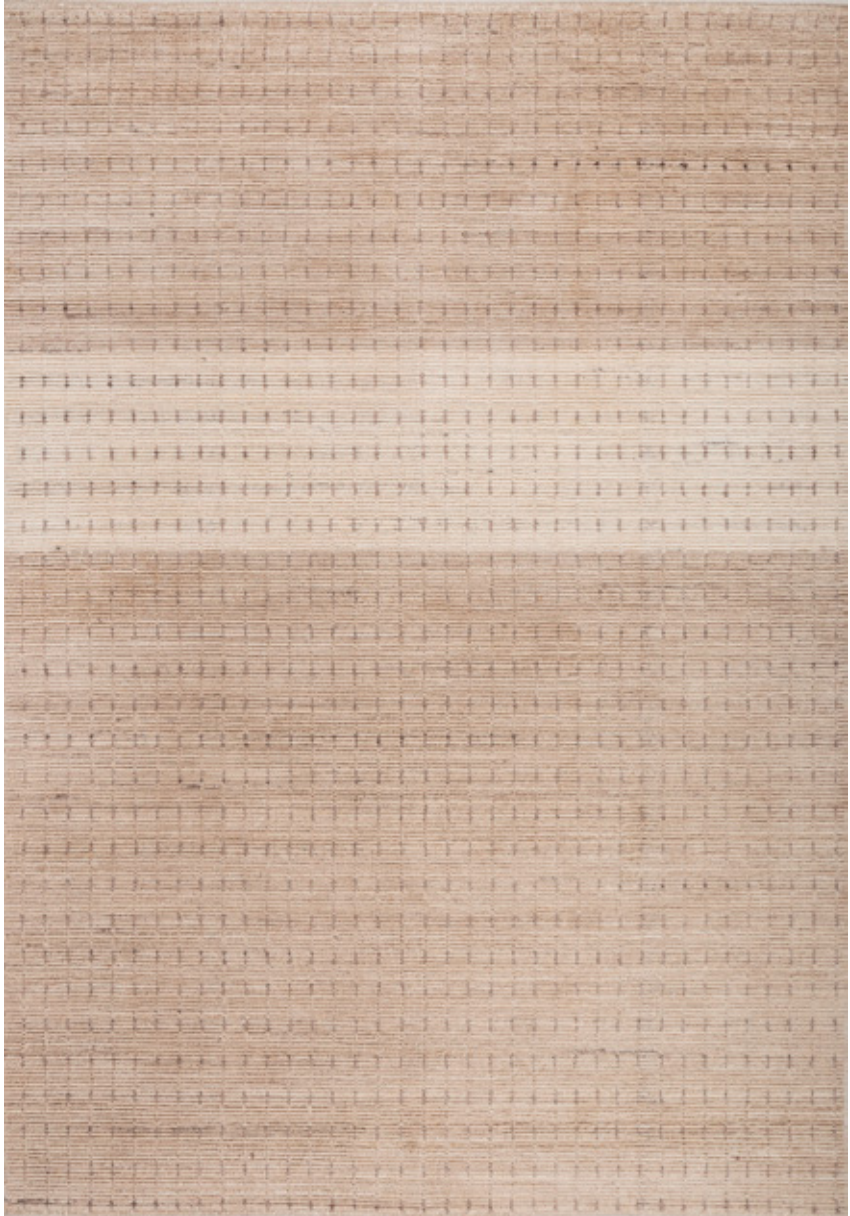
**Available Sizes/Medidas disponibles:**

2,00 x 3,00 m. 2,40 x 3,40 m. / 3,00 x 4,00 m.

**Care Instructions/Instrucciones de Cuidado**

Seque las manchas inmediatamente y límpielas con un jabón suave y agua fría. Seque con una toalla limpia y absorbente. Evite la exposición prolongada a humedad. El desprendimiento es normal, aspire regularmente.

Colección  
**Amhara**



**Referencia:** 039-0008

**Details/Detalles**

**Técnica:** Hand-Loom & Double Back.

**Material:** Lana.

**Altura:** 10 mm.

**Available Sizes/Medidas disponibles:**

2,00 x 3,00 m. 2,40 x 3,40 m. / 3,00 x 4,00 m.

**Care Instructions/Instrucciones de Cuidado**

Seque las manchas inmediatamente y límpielas con un jabón suave y agua fría. Seque con una toalla limpia y absorbente. Evite la exposición prolongada a humedad. El desprendimiento es normal, aspire regularmente.

Colección  
**Amhara**



**Referencia:** 039-0009

**Details/Detalles**

**Técnica:** Hand-Loom & Double Back.

**Material:** Lana.

**Altura:** 10 mm.

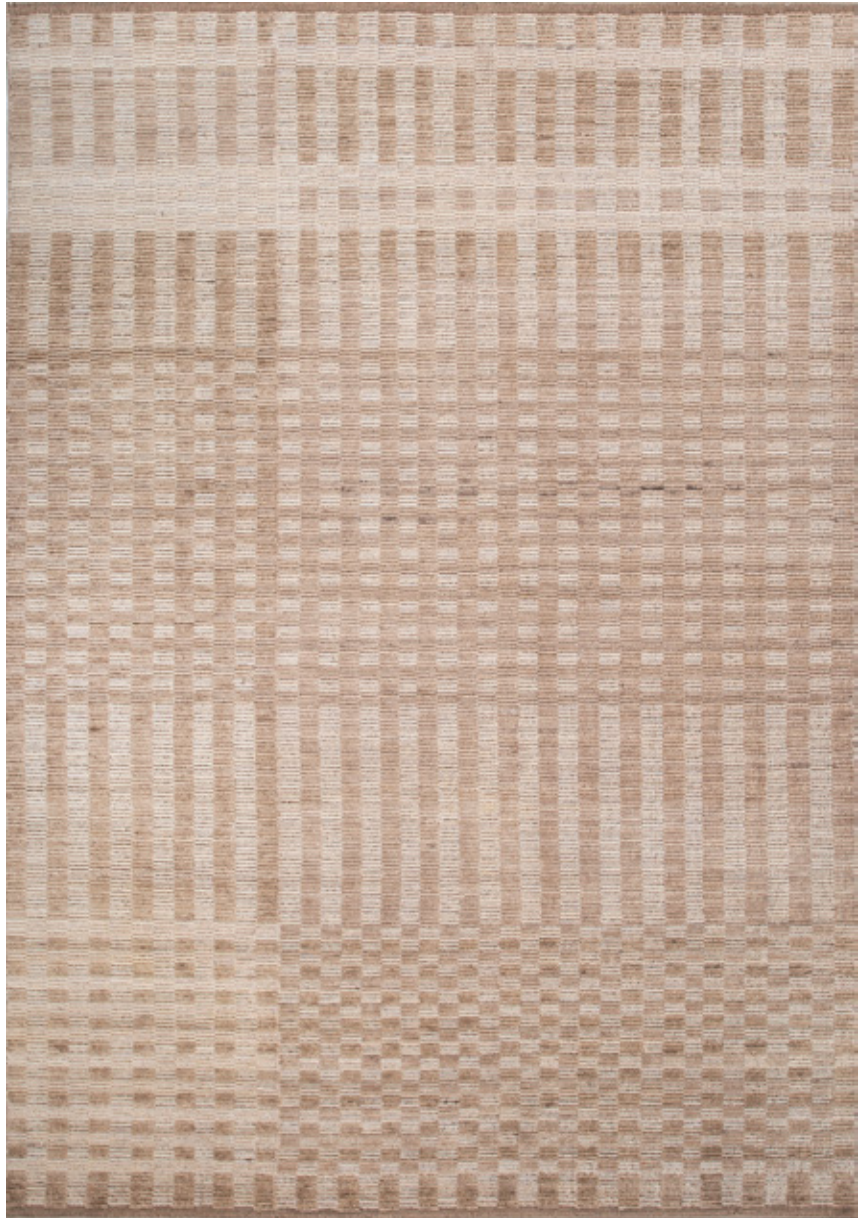
**Available Sizes/Medidas disponibles:**

2,00 x 3,00 m. 2,40 x 3,40 m. / 3,00 x 4,00 m.

**Care Instructions/Instrucciones de Cuidado**

Seque las manchas inmediatamente y límpielas con un jabón suave y agua fría. Seque con una toalla limpia y absorbente. Evite la exposición prolongada a humedad. El desprendimiento es normal, aspire regularmente.

Colección  
**Amhara**



**Referencia:** 039-0010

**Details/Detalles**

**Técnica:** Hand-Loom & Double Back.

**Material:** Lana.

**Altura:** 10 mm.

**Available Sizes/Medidas disponibles:**

2,00 x 3,00 m. 2,40 x 3,40 m. / 3,00 x 4,00 m.

**Care Instructions/Instrucciones de Cuidado**

Seque las manchas inmediatamente y límpielas con un jabón suave y agua fría. Seque con una toalla limpia y absorbente. Evite la exposición prolongada a humedad. El desprendimiento es normal, aspire regularmente.

Colección  
**Amhara**



**Referencia:** 039-0011

**Details/Detalles**

**Técnica:** Hand-Loom & Double Back.

**Material:** Lana.

**Altura:** 10 mm.

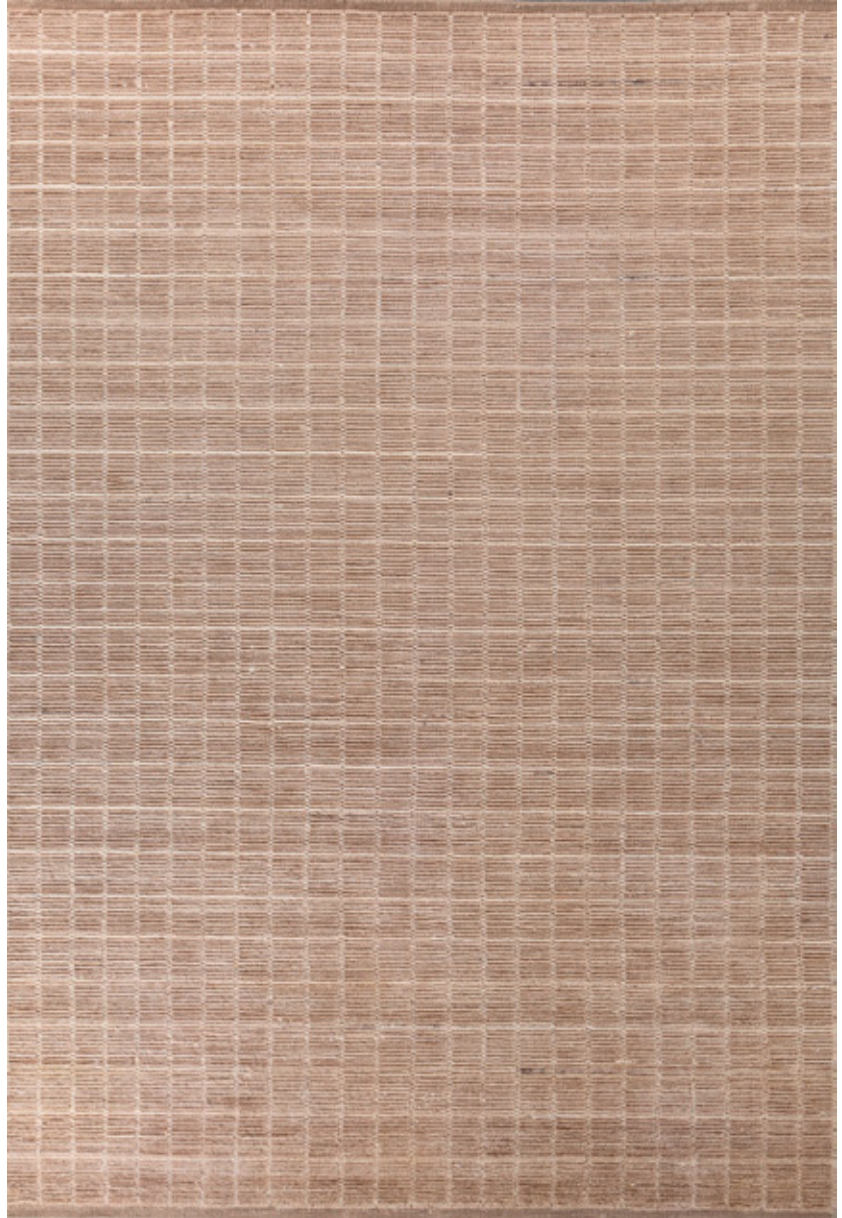
**Available Sizes/Medidas disponibles:**

2,00 x 3,00 m. 2,40 x 3,40 m. / 3,00 x 4,00 m.

**Care Instructions/Instrucciones de Cuidado**

Seque las manchas inmediatamente y límpielas con un jabón suave y agua fría. Seque con una toalla limpia y absorbente. Evite la exposición prolongada a humedad. El desprendimiento es normal, aspire regularmente.

Colección  
**Amhara**



**Referencia:** 039-0012

**Details/Detalles**

**Técnica:** Hand-Loom & Double Back.

**Material:** Lana.

**Altura:** 10 mm.

**Available Sizes/Medidas disponibles:**

2,00 x 3,00 m. 2,40 x 3,40 m. / 3,00 x 4,00 m.

**Care Instructions/Instrucciones de Cuidado**

Seque las manchas inmediatamente y límpielas con un jabón suave y agua fría. Seque con una toalla limpia y absorbente. Evite la exposición prolongada a humedad. El desprendimiento es normal, aspire regularmente.

Colección  
**Amhara**



**Referencia:** 039-0013

**Details/Detalles**

**Técnica:** Hand-Loom & Double Back.

**Material:** Lana.

**Altura:** 10 mm.

**Available Sizes/Medidas disponibles:**

2,00 x 3,00 m. 2,40 x 3,40 m. / 3,00 x 4,00 m.

**Care Instructions/Instrucciones de Cuidado**

Seque las manchas inmediatamente y límpielas con un jabón suave y agua fría. Seque con una toalla limpia y absorbente. Evite la exposición prolongada a humedad. El desprendimiento es normal, aspire regularmente.

Colección  
**Amhara**



**Referencia:** 039-0014

**Details/Detalles**

**Técnica:** Hand-Loom & Double Back.

**Material:** Lana.

**Altura:** 10 mm.

**Available Sizes/Medidas disponibles:**

2,00 x 3,00 m. 2,40 x 3,40 m. / 3,00 x 4,00 m.

**Care Instructions/Instrucciones de Cuidado**

Seque las manchas inmediatamente y límpielas con un jabón suave y agua fría. Seque con una toalla limpia y absorbente. Evite la exposición prolongada a humedad. El desprendimiento es normal, aspire regularmente.

Colección  
**Amhara**



**Referencia:** 039-0015

**Details/Detalles**

**Técnica:** Hand-Loom & Double Back.

**Material:** Lana.

**Altura:** 10 mm.

**Available Sizes/Medidas disponibles:**

2,00 x 3,00 m. 2,40 x 3,40 m. / 3,00 x 4,00 m.

**Care Instructions/Instrucciones de Cuidado**

Seque las manchas inmediatamente y límpielas con un jabón suave y agua fría. Seque con una toalla limpia y absorbente. Evite la exposición prolongada a humedad. El desprendimiento es normal, aspire regularmente.

Colección  
**Amhara**



**Referencia:** 039-0016

**Details/Detalles**

**Técnica:** Hand-Loom & Double Back.

**Material:** Lana.

**Altura:** 10 mm.

**Available Sizes/Medidas disponibles:**

2,00 x 3,00 m. 2,40 x 3,40 m. / 3,00 x 4,00 m.

**Care Instructions/Instrucciones de Cuidado**

Seque las manchas inmediatamente y límpielas con un jabón suave y agua fría. Seque con una toalla limpia y absorbente. Evite la exposición prolongada a humedad. El desprendimiento es normal, aspire regularmente.



CBHaLi<sup>®</sup>  
Collections

# Arya

CRAFTED FOR VISIONARIES

# Viscosa & P.E.T.

La fusión de viscosa y P.E.T reciclado reúne dos fibras que se complementan en estética y funcionalidad. La viscosa aporta brillo sedoso, suavidad al tacto y una caída elegante que realza el diseño de cada pieza. El P.E.T, derivado de materiales reciclados, ofrece resistencia, facilidad de limpieza y un acabado moderno de alta durabilidad. Juntas, estas fibras dan vida a alfombras que combinan lujo visual, sostenibilidad y practicidad para el uso cotidiano.



Reciclado



Resistente



Hipoalergénico



Durabilidad



Suavidad y Brillo

## Detalles de Producto

## Composición

## Adecuación

## Area de uso

Hand-Loom

60% Viscose

Residencial

Residencial

No Backing

20% P.E.T Reciclado

Indoor

Sala de estar

Sala principal

Estudio

Habitación

Comedor

Colección  
**Arya**



**Referencia:** 037-0001

**Details/Detalles**

**Técnica:** Hand-Loom.

**Material:** Viscose / P.E.T Reciclado.

**Altura:** 8 mm.

**Available Sizes/Medidas disponibles:**

2,00 x 3,00 m. / 3,00x 4,00 m. / 4,00 x 5,00 m.

**Care Instructions/Instrucciones de Cuidado**

Seque las manchas inmediatamente y límpielas con un jabón suave y agua fría. Seque con una toalla limpia y absorbente. Evite la exposición prolongada a humedad. El desprendimiento es normal, aspire regularmente.

Colección  
**Arya**



**Referencia:** 037-0002

**Details/Detalles**

**Técnica:** Hand-Loom.

**Material:** Viscose / P.E.T Reciclado.

**Altura:** 8 mm.

**Available Sizes/Medidas disponibles:**

2,00 x 3,00 m. / 3,00x 4,00 m. / 4,00 x 5,00 m.

**Care Instructions/Instrucciones de Cuidado**

Seque las manchas inmediatamente y límpielas con un jabón suave y agua fría. Seque con una toalla limpia y absorbente. Evite la exposición prolongada a humedad. El desprendimiento es normal, aspire regularmente.

Colección  
**Arya**



**Referencia:** 037-0003

**Details/Detalles**

**Técnica:** Hand-Loom.

**Material:** Viscose / P.E.T Reciclado.

**Altura:** 8 mm.

**Available Sizes/Medidas disponibles:**

2,00 x 3,00 m. / 3,00x 4,00 m. / 4,00 x 5,00 m.

**Care Instructions/Instrucciones de Cuidado**

Seque las manchas inmediatamente y límpielas con un jabón suave y agua fría. Seque con una toalla limpia y absorbente. Evite la exposición prolongada a humedad. El desprendimiento es normal, aspire regularmente.

CBHaLi<sup>®</sup>

Collections

# Helios

CRAFTED FOR VISIONARIES

# P.E.T. Reciclado

Es un material versátil y duradero ideal para alfombras. Este polímero ofrece una alta resistencia al desgaste, haciéndolo perfecto para áreas de alto tráfico. Su resistencia a las manchas y a los rayos UV asegura una apariencia impecable con un mantenimiento sencillo, ideal para espacios interiores como exteriores.



Indoor/Outdoor



Suavidad



Durabilidad



Reciclado



Resistencia a las manchas



Resistencia a Rayos UV

## Detalles De Producto

Hand-Loom

No Backing

Boucle Details

## Composición

100% P.E.T Reciclado.

## Adecuación

Residencial

Indoor/Outdoor

## Area De Uso

Sala de estar

Sala principal

Estudio

Habitación

Comedor

Colección  
**Helios**



**Referencia:** 036-0001

**Details/Detalles**

**Técnica:** Hand-Loom, Flat, Boucle.

**Material:** 100% P.E.T Reciclado.

**Altura:** 12 mm.

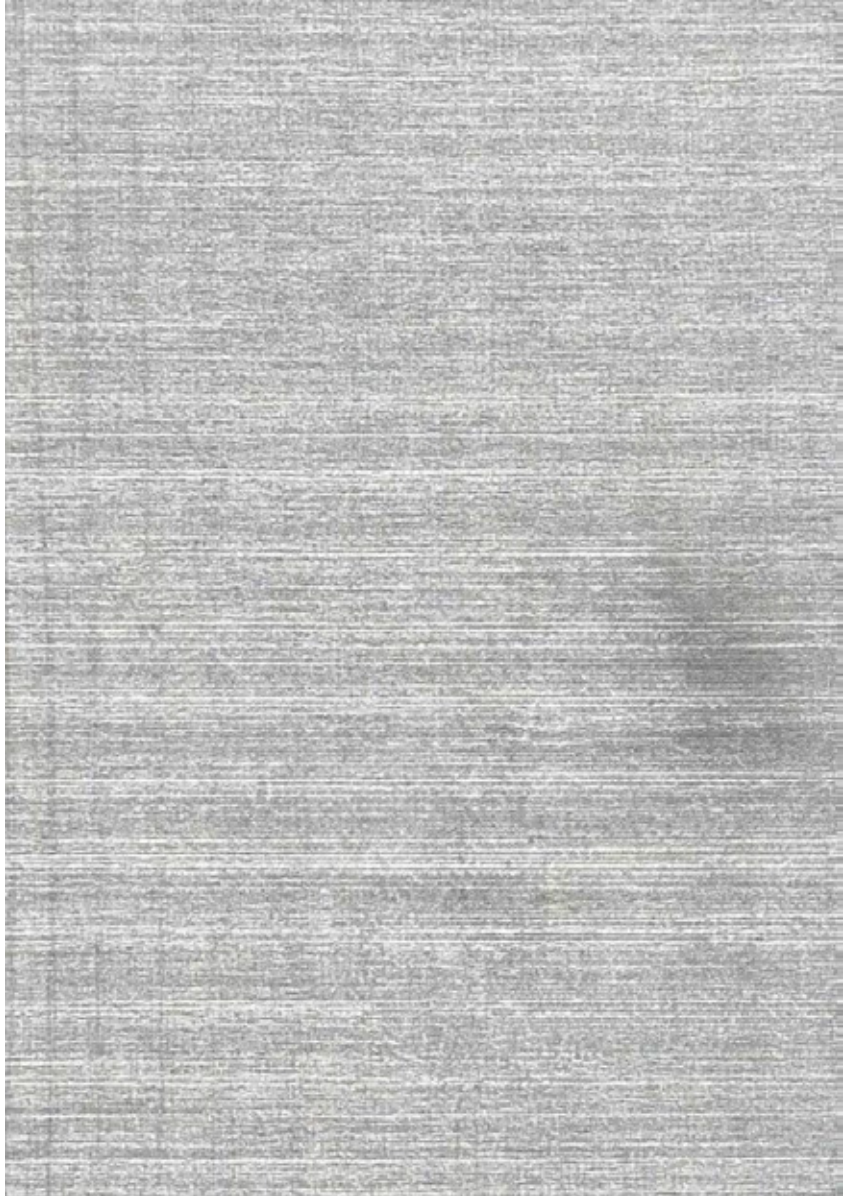
**Available Sizes/Medidas disponibles:**

2,00 x 3,00 m. 2,40 x 3,40 m. / 3,00 x 4,00 m.

**Care Instructions/Instrucciones de Cuidado**

Seque las manchas inmediatamente y límpielas con un jabón suave y agua fría. Seque con una toalla limpia y absorbente. Evite la exposición prolongada a humedad. El desprendimiento es normal, aspire regularmente.

Colección  
**Helios**



**Referencia:** 036-0002

**Details/Detalles**

**Técnica:** Hand-Loom, Flat, Boucle.

**Material:** 100% P.E.T Reciclado.

**Altura:** 12 mm.

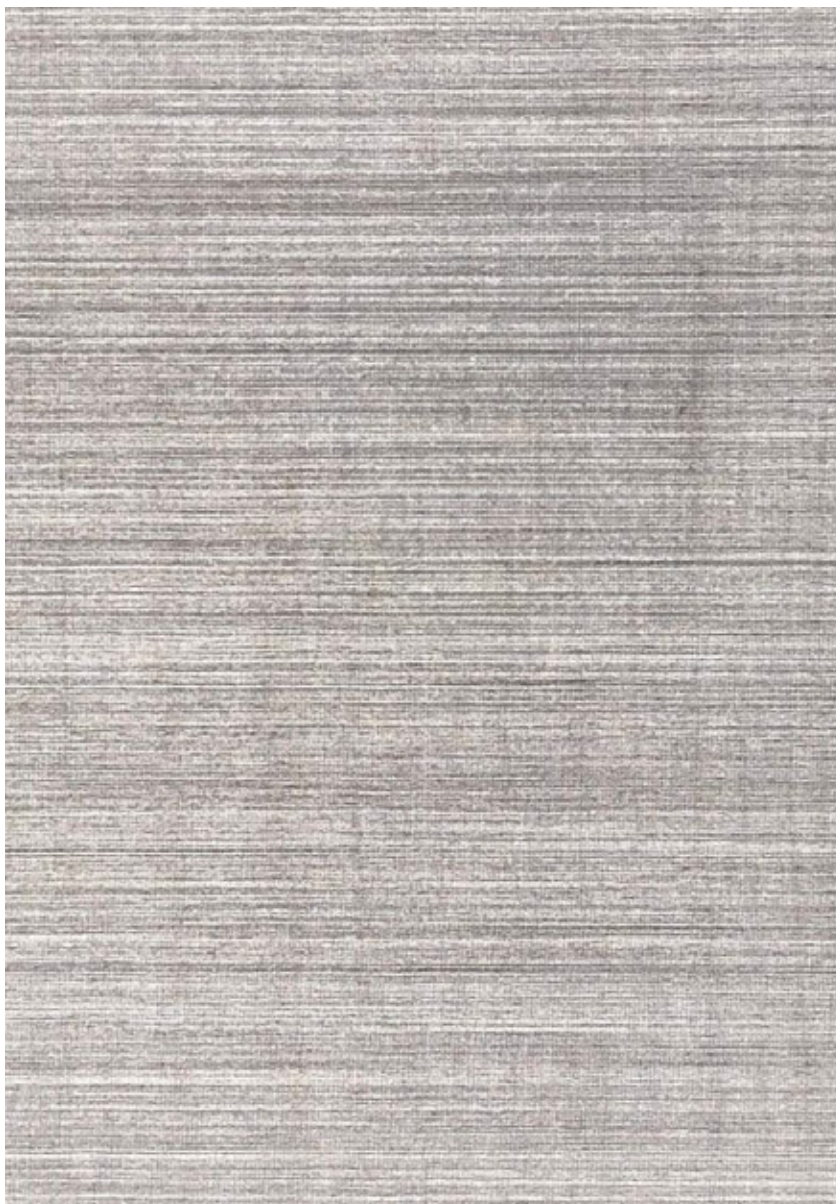
**Available Sizes/Medidas disponibles:**

2,00 x 3,00 m. 2,40 x 3,40 m. / 3,00 x 4,00 m.

**Care Instructions/Instrucciones de Cuidado**

Seque las manchas inmediatamente y límpielas con un jabón suave y agua fría. Seque con una toalla limpia y absorbente. Evite la exposición prolongada a humedad. El desprendimiento es normal, aspire regularmente.

Colección  
**Helios**



**Referencia:** 036-0003

**Details/Detalles**

**Técnica:** Hand-Loom, Flat, Boucle.

**Material:** 100% P.E.T Reciclado.

**Altura:** 12 mm.

**Available Sizes/Medidas disponibles:**

2,00 x 3,00 m. 2,40 x 3,40 m. / 3,00 x 4,00 m.

**Care Instructions/Instrucciones de Cuidado**

Seque las manchas inmediatamente y límpielas con un jabón suave y agua fría. Seque con una toalla limpia y absorbente. Evite la exposición prolongada a humedad. El desprendimiento es normal, aspire regularmente.

Colección  
**Helios**



**Referencia:** 036-0004

**Details/Detalles**

**Técnica:** Hand-Loom, Flat, Boucle.

**Material:** 100% P.E.T Reciclado.

**Altura:** 12 mm.

**Available Sizes/Medidas disponibles:**

2,00 x 3,00 m. 2,40 x 3,40 m. / 3,00 x 4,00 m.

**Care Instructions/Instrucciones de Cuidado**

Seque las manchas inmediatamente y límpielas con un jabón suave y agua fría. Seque con una toalla limpia y absorbente. Evite la exposición prolongada a humedad. El desprendimiento es normal, aspire regularmente.

Colección  
**Helios**



**Referencia:** 038-0001

**Details/Detalles**

**Técnica:** Hand-Loom, Carved Details.

**Material:** 100% P.E.T Reciclado.

**Altura:** 12 mm.

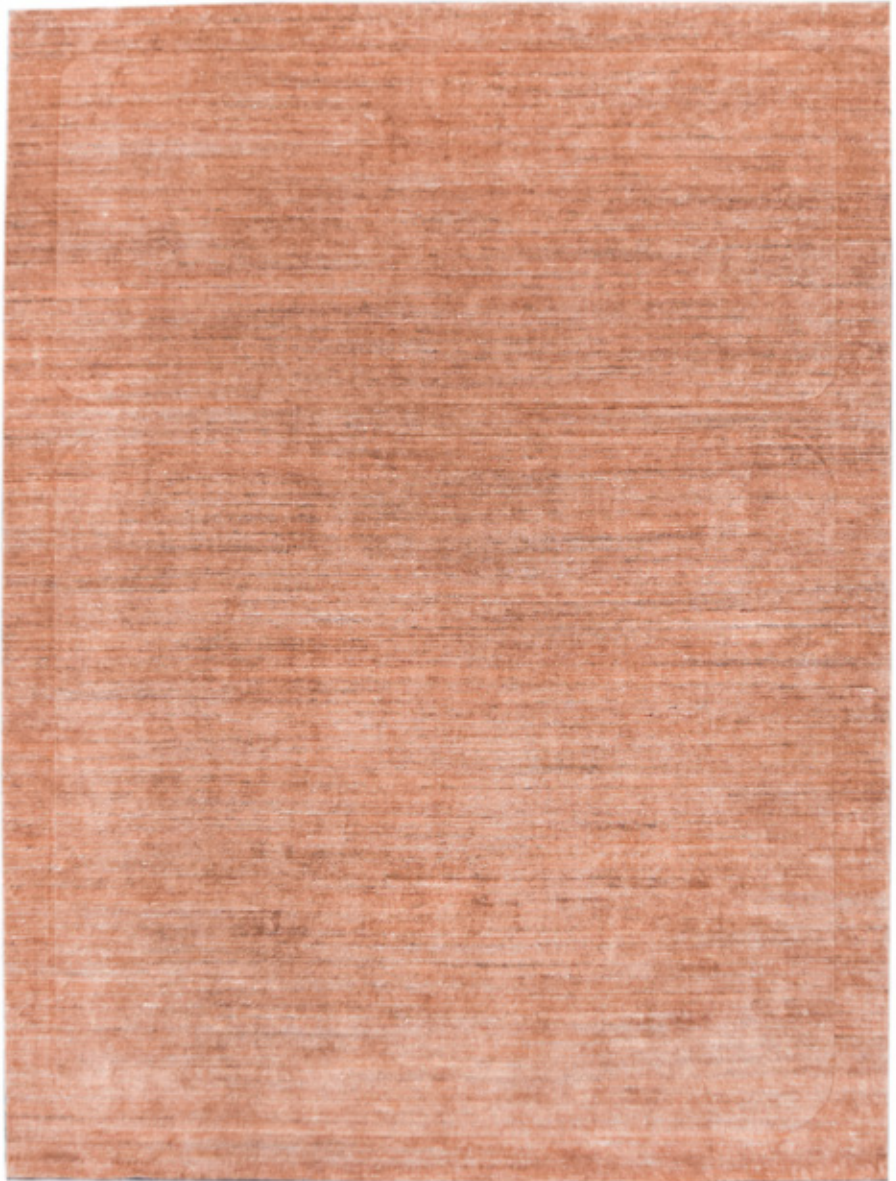
**Available Sizes/Medidas disponibles:**

2,00 x 3,00 m. 2,40 x 3,40 m. / 3,00 x 4,00 m.

**Care Instructions/Instrucciones de Cuidado**

Seque las manchas inmediatamente y límpielas con un jabón suave y agua fría. Seque con una toalla limpia y absorbente. Evite la exposición prolongada a humedad. El desprendimiento es normal, aspire regularmente.

Colección  
**Helios**



**Referencia:** 038-0002

**Details/Detalles**

**Técnica:** Hand-Loom, Carved Details.

**Material:** 100% P.E.T Reciclado.

**Altura:** 12 mm.

**Available Sizes/Medidas disponibles:**

2,00 x 3,00 m. 2,40 x 3,40 m. / 3,00 x 4,00 m.

**Care Instructions/Instrucciones de Cuidado**

Seque las manchas inmediatamente y límpielas con un jabón suave y agua fría. Seque con una toalla limpia y absorbente. Evite la exposición prolongada a humedad. El desprendimiento es normal, aspire regularmente.



CBHaLi<sup>®</sup>  
Collections

# Fora

CRAFTED FOR VISIONARIES

# P.E.T. Reciclado

Es un material versátil y duradero ideal para alfombras. Este polímero ofrece una alta resistencia al desgaste, haciéndolo perfecto para áreas de alto tráfico. Su resistencia a las manchas y a los rayos UV asegura una apariencia impecable con un mantenimiento sencillo, ideal para espacios interiores como exteriores.



Indoor/Outdoor



Suavidad



Durabilidad



Reciclado



Resistencia a las manchas



Resistencia a Rayos UV

## Detalles De Producto

Hand-Loom

No Backing

Boucle Details

## Composición

100% P.E.T Reciclado.

## Adecuación

Residencial

Indoor/Outdoor

## Area De Uso

Sala de estar

Sala principal

Estudio

Habitación

Comedor

Colección  
**Fora**



**Referencia:** 035-0001

**Details/Detalles**

**Técnica:** Hand-Loom, Boucle.

**Material:** 100% P.E.T Reciclado.

**Altura:** 12 mm.

**Available Sizes/Medidas disponibles:**

3,00 x 4,00 m.

**Care Instructions/Instrucciones de Cuidado**

Seque las manchas inmediatamente y límpielas con un jabón suave y agua fría. Seque con una toalla limpia y absorbente. Evite la exposición prolongada a humedad. El desprendimiento es normal, aspire regularmente.



CBHaLi<sup>®</sup>  
Collections

# Numu

CRAFTED FOR VISIONARIES

# Lana de Nueva Zelanda

Este material es hipoalergénico, ecológico y completamente biodegradable, ofreciendo beneficios tanto para las personas como para el medio ambiente. Es naturalmente resistente a manchas, duradera y tiene una excelente capacidad de recuperación, lo que asegura alfombras de larga vida útil y fácil mantenimiento.



Suave y lanosa al tacto.



Resistencia a las manchas



Hipoalergénico



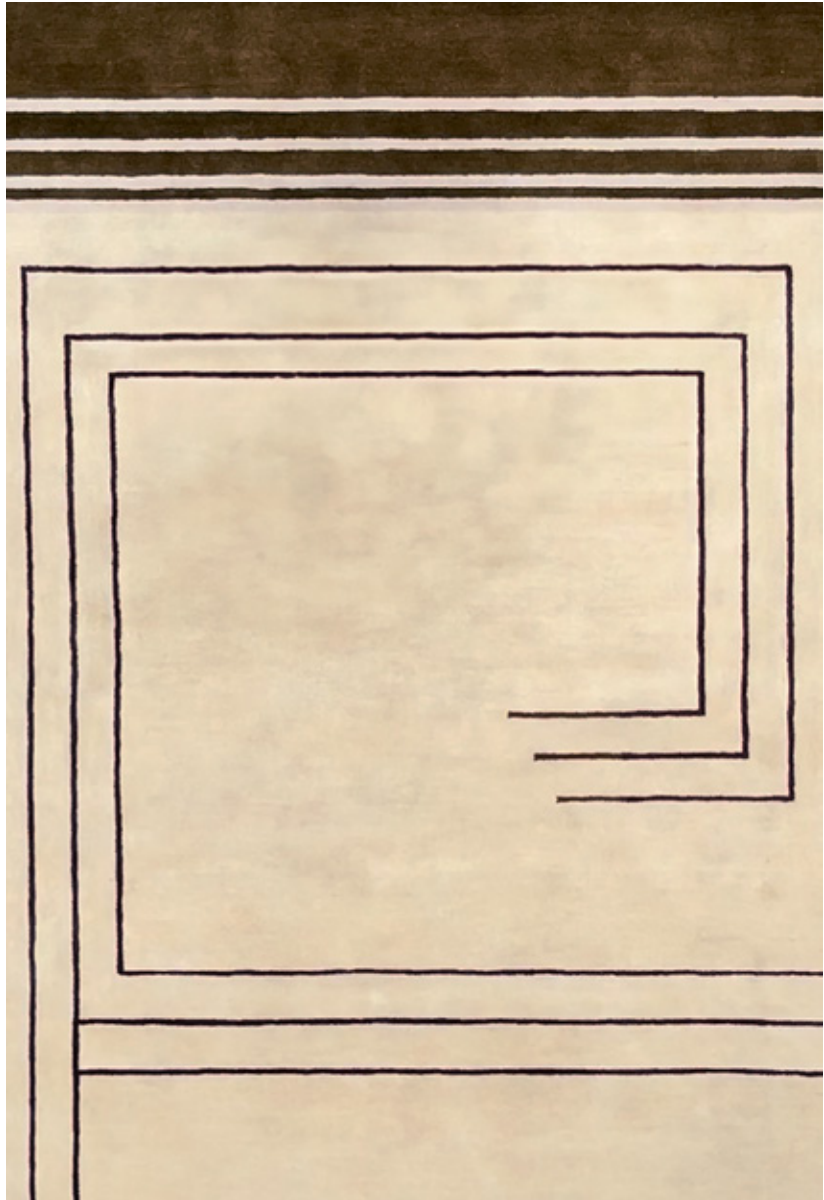
Durabilidad



Eco-Friendly

Detalles de Producto	Composición	Adecuación	Area de uso
Hand-Tufted	80% Lana de nueva zelanda	Residencial	Residencial
Black Backing	20% Algodón (Respaldo)	Indoor	Sala de estar
Hand Dyed			Sala principal
Carved Details			Estudio
			Habitación
			Comedor

Colección  
**Numu**



**Referencia:** 034-0002

**Details/Detalles**

**Técnica:** Hand-Tufted, Hand Carved details.

**Material:** Lana de Nueva Zelanda.

**Altura:** 12 mm.

**Available Sizes/Medidas disponibles:**

2,50 x 3,50 m.

**Care Instructions/Instrucciones de Cuidado**

Seque las manchas inmediatamente y límpielas con un jabón suave y agua fría. Seque con una toalla limpia y absorbente. Evite la exposición prolongada a humedad. El desprendimiento es normal, aspire regularmente.



CBHaLi<sup>®</sup>  
Collections

# Serenus

CRAFTED FOR VISIONARIES

# TENCEL™

Es una fibra botánica similar a la seda, hecha de pulpa de madera que se origina en bosques de eucaliptos cultivados de manera sostenible. Cuando se teje, esta fibra moderna es extremadamente suave y resistente, además se tiñe fácilmente, lo que la convierte en un material ideal para alfombras y tapetes.



Biodegradable



Resistencia



Antialérgico



Lavable



Suavidad y Brillo

Detalles de Producto	Composición	Adecuación	Area de uso
Hand-Loom	80% Tencel™	Residencial	Residencial
No Backing	20% Algodón (Respaldo)	Indoor	Sala de estar
Hand Dyed			Sala principal
Carved Details			Estudio
			Habitación
			Comedor

Colección  
**Serenus**



**Referencia:** 033-0003

**Details/Detalles**

**Técnica:** Hand-Loom, Hand Carved details.

**Material:** Tencel™

**Altura:** 8-12 mm.

**Available Sizes/Medidas disponibles:**

2,50 x 3,50 m.

**Care Instructions/Instrucciones de Cuidado**

Seque las manchas inmediatamente y límpielas con un jabón suave y agua fría. Seque con una toalla limpia y absorbente. Evite la exposición prolongada a humedad. El desprendimiento es normal, aspire regularmente.

Colección  
**Serenus**



**Referencia:** 033-0004

**Details/Detalles**

**Técnica:** Hand-Loom, Hand Carved details.

**Material:** Tencel™

**Altura:** 8-12 mm.

**Available Sizes/Medidas disponibles:**

2,50 x 3,50 m.

**Care Instructions/Instrucciones de Cuidado**

Seque las manchas inmediatamente y límpielas con un jabón suave y agua fría. Seque con una toalla limpia y absorbente. Evite la exposición prolongada a humedad. El desprendimiento es normal, aspire regularmente.

CBHaLi<sup>®</sup>  
Collections

# Solatium

CRAFTED FOR VISIONARIES

# TENCEL™

Es una fibra botánica similar a la seda, hecha de pulpa de madera que se origina en bosques de eucaliptos cultivados de manera sostenible. Cuando se teje, esta fibra moderna es extremadamente suave y resistente, además se tiñe fácilmente, lo que la convierte en un material ideal para alfombras y tapetes.



Biodegradable



Resistencia



Antialérgico



Lavable



Suavidad y Brillo

Detalles de Producto	Composición	Adecuación	Area de uso
Hand-Loom	80% Tencel™	Residencial	Residencial
No Backing	20% Algodón (Respaldo)	Indoor	Sala de estar
Hand Dyed			Sala principal
Carved Details			Estudio
			Habitación
			Comedor

Colección  
**Solatium**



**Referencia:** 032-0004

**Details/Detalles**

**Técnica:** Hand-Loom.

**Material:** Tencel™

**Altura:** 12 mm.

**Available Sizes/Medidas disponibles:**

1,60 x 2,30 m.

**Care Instructions/Instrucciones de Cuidado**

Seque las manchas inmediatamente y límpielas con un jabón suave y agua fría. Seque con una toalla limpia y absorbente. Evite la exposición prolongada a humedad. El desprendimiento es normal, aspire regularmente.



CBHaLi®  
Collections

# Manchaha

CRAFTED FOR VISIONARIES

# TENCEL™

Es una fibra botánica similar a la seda, hecha de pulpa de madera que se origina en bosques de eucaliptos cultivados de manera sostenible. Cuando se teje, esta fibra moderna es extremadamente suave y resistente, además se tiñe fácilmente, lo que la convierte en un material ideal para alfombras y tapetes.



Biodegradable



Resistencia



Antialérgico



Lavable



Suavidad y Brillo

Detalles de Producto	Composición	Adecuación	Area de uso
Hand-Tufted	80% Tencel™	Residencial	Residencial
Black Backing	20% Algodón (Respaldo)	Indoor	Sala de estar
Cut Pile			Sala principal
Carved Details			Estudio
Loop Pile			Habitación
			Comedor

Colección  
**Manchaha**



**Referencia:** 040-0005

**Details/Detalles**

**Técnica:** Hand-Tufted, Cut Pile, Loop Pile & Carved Details.

**Material:** Tencel™.

**Altura:** 12 mm.

**Available Sizes/Medidas disponibles:**

3,00 x 4,00 m.

**Care Instructions/Instrucciones de Cuidado**

Seque las manchas inmediatamente y límpielas con un jabón suave y agua fría. Seque con una toalla limpia y absorbente. Evite la exposición prolongada a humedad. El desprendimiento es normal, aspire regularmente.



CBHaLi<sup>®</sup>  
Collections

# Minos

CRAFTED FOR VISIONARIES

# Lana

Este material es hipoalergénico, ecológico y completamente biodegradable, ofreciendo beneficios tanto para las personas como para el medio ambiente. Es naturalmente resistente a manchas, duradera y tiene una excelente capacidad de recuperación, lo que asegura alfombras de larga vida útil y fácil mantenimiento. Además, la lana es excelente para regular la temperatura, lo que la convierte en un material ideal para climas variados.



Suave y lanosa al tacto.



Resistencia a las manchas



Hipoalergénico



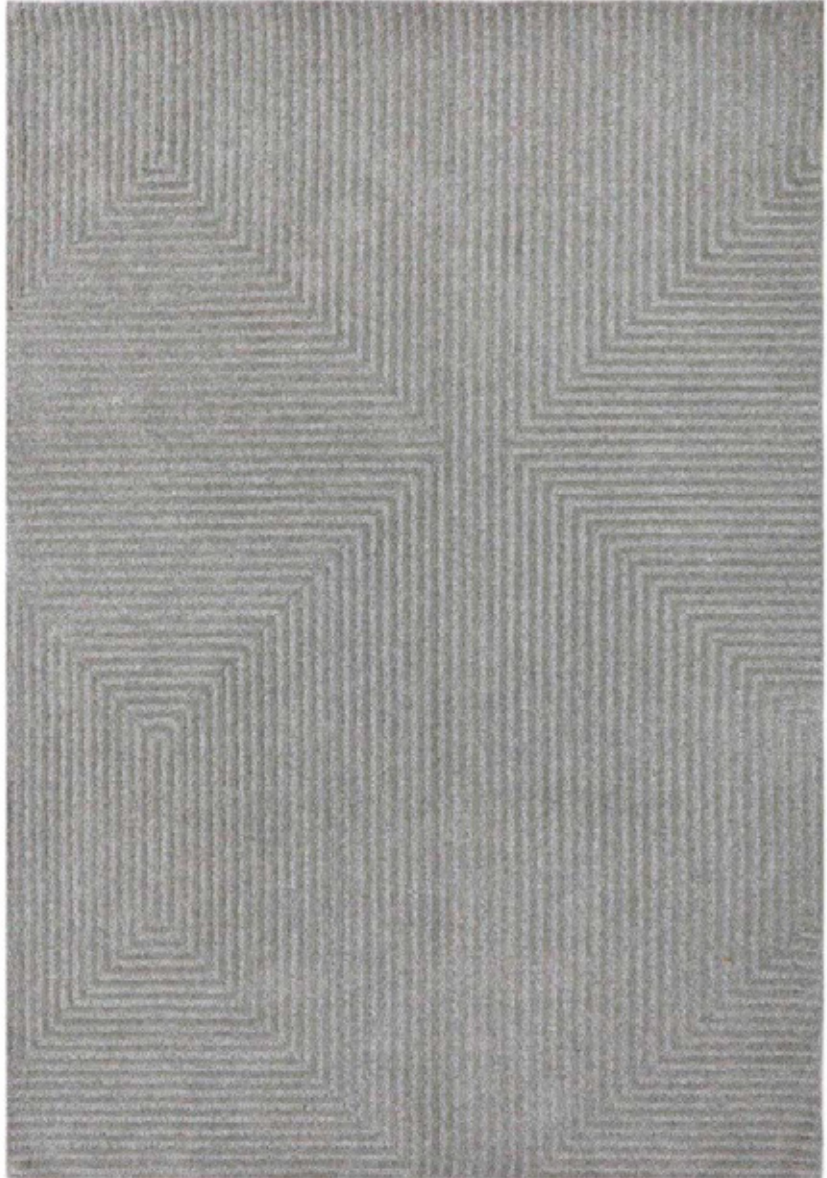
Durabilidad



Eco-Friendly

Detalles de Producto	Composición	Adecuación	Area de uso
Hand-Tufted	80% Lana	Residencial	Sala de estar
Backing	20% Algodón (Respaldo)	Indoor	Sala principal
Boucle Details			Estudio Habitación Comedor

Colección  
**Minos**



**Referencia:** 031-0002

**Details/Detalles**

**Técnica:** Hand-Tufted, Flat, Boucle.

**Material:** Lana

**Altura:** 12 mm.

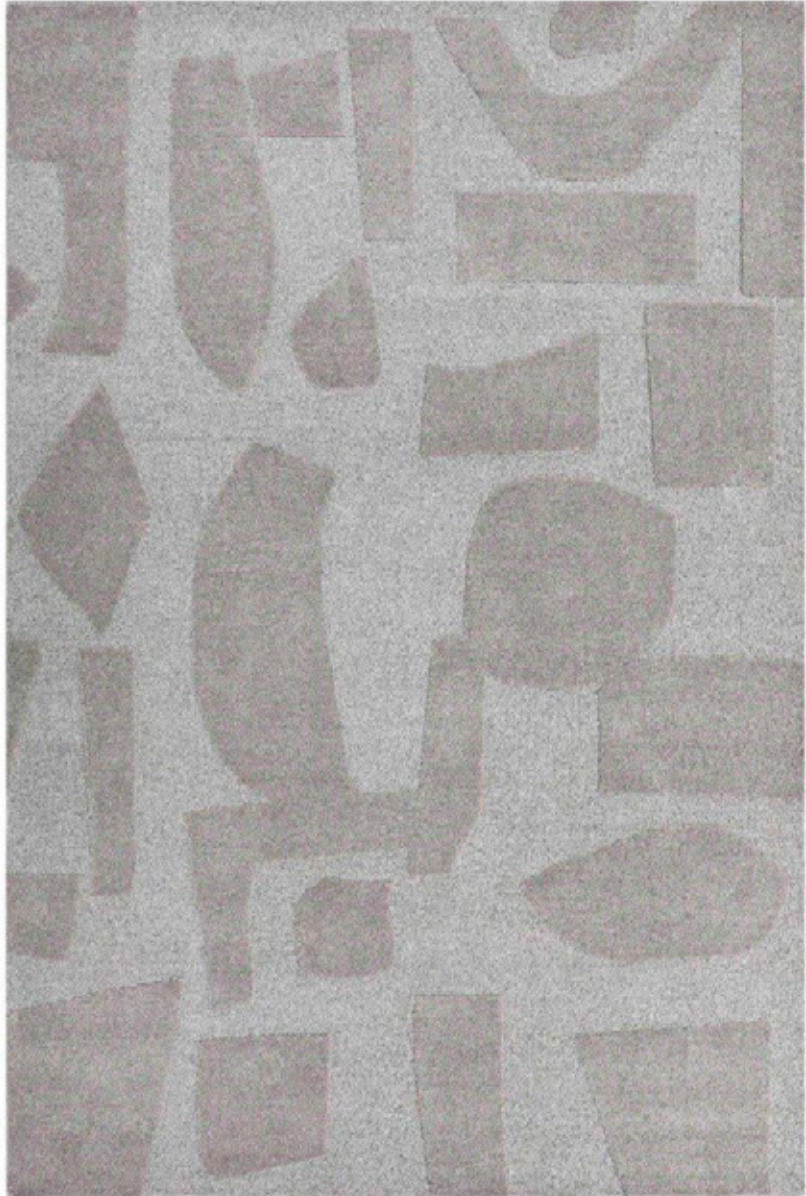
**Available Sizes/Medidas disponibles:**

2,00 x 3,00 / 2,50 x 3,50 m. / 4,00 x 5,00 m.

**Care Instructions/Instrucciones de Cuidado**

Seque las manchas inmediatamente y límpielas con un jabón suave y agua fría. Seque con una toalla limpia y absorbente. Evite la exposición prolongada a humedad. El desprendimiento es normal, aspire regularmente.

Colección  
**Minos**



**Referencia:** 031-0003

**Details/Detalles**

**Técnica:** Hand-Tufted, Flat, Boucle.

**Material:** Lana

**Altura:** 12 mm.

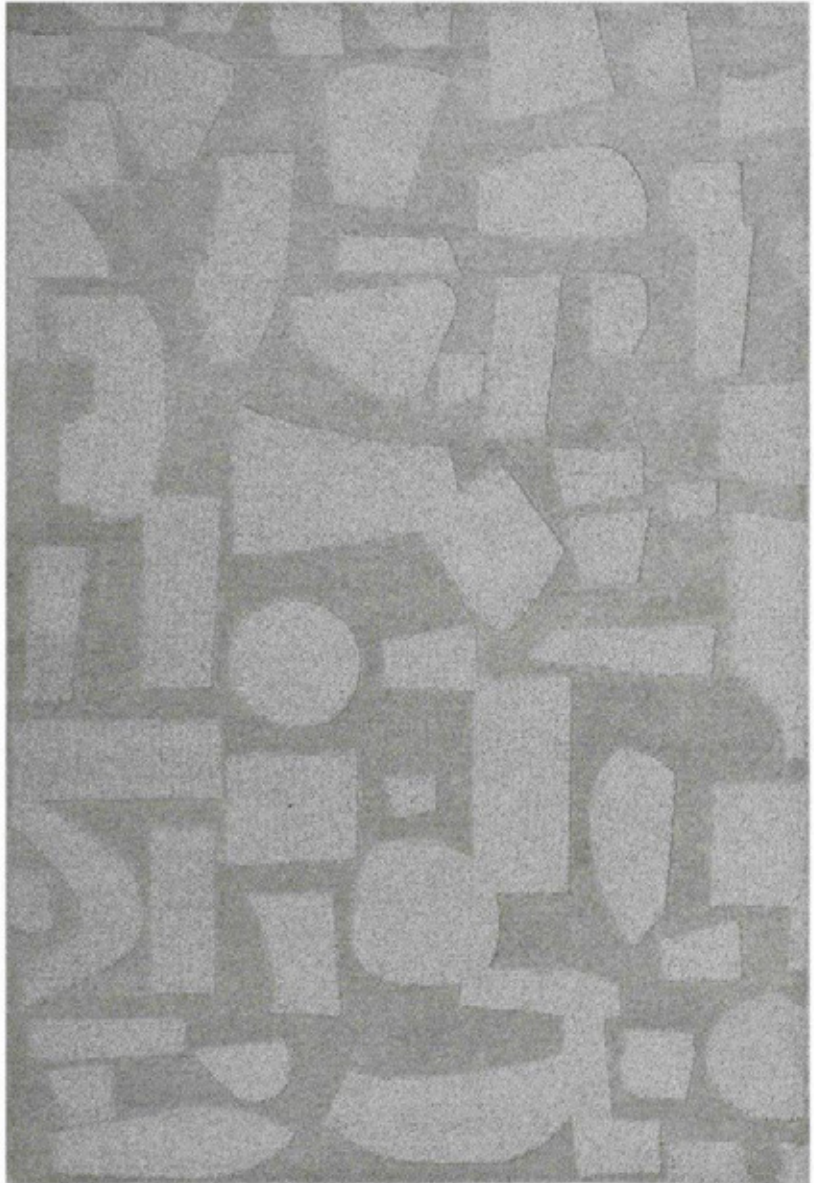
**Available Sizes/Medidas disponibles:**

2,00 x 3,00 / 2,50 x 3,50 m. / 4,00 x 5,00 m.

**Care Instructions/Instrucciones de Cuidado**

Seque las manchas inmediatamente y límpielas con un jabón suave y agua fría. Seque con una toalla limpia y absorbente. Evite la exposición prolongada a humedad. El desprendimiento es normal, aspire regularmente.

Colección  
**Minos**



**Referencia:** 031-0004

**Details/Detalles**

**Técnica:** Hand-Tufted, Flat, Boucle.

**Material:** Lana

**Altura:** 12 mm.

**Available Sizes/Medidas disponibles:**

2,00 x 3,00 / 2,50 x 3,50 m. / 4,00 x 5,00 m.

**Care Instructions/Instrucciones de Cuidado**

Seque las manchas inmediatamente y límpielas con un jabón suave y agua fría. Seque con una toalla limpia y absorbente. Evite la exposición prolongada a humedad. El desprendimiento es normal, aspire regularmente.



CB<sup>®</sup>

Crafted  
*for*  
visionaries

@cb.hali  
[www.cbhali.com](http://www.cbhali.com)