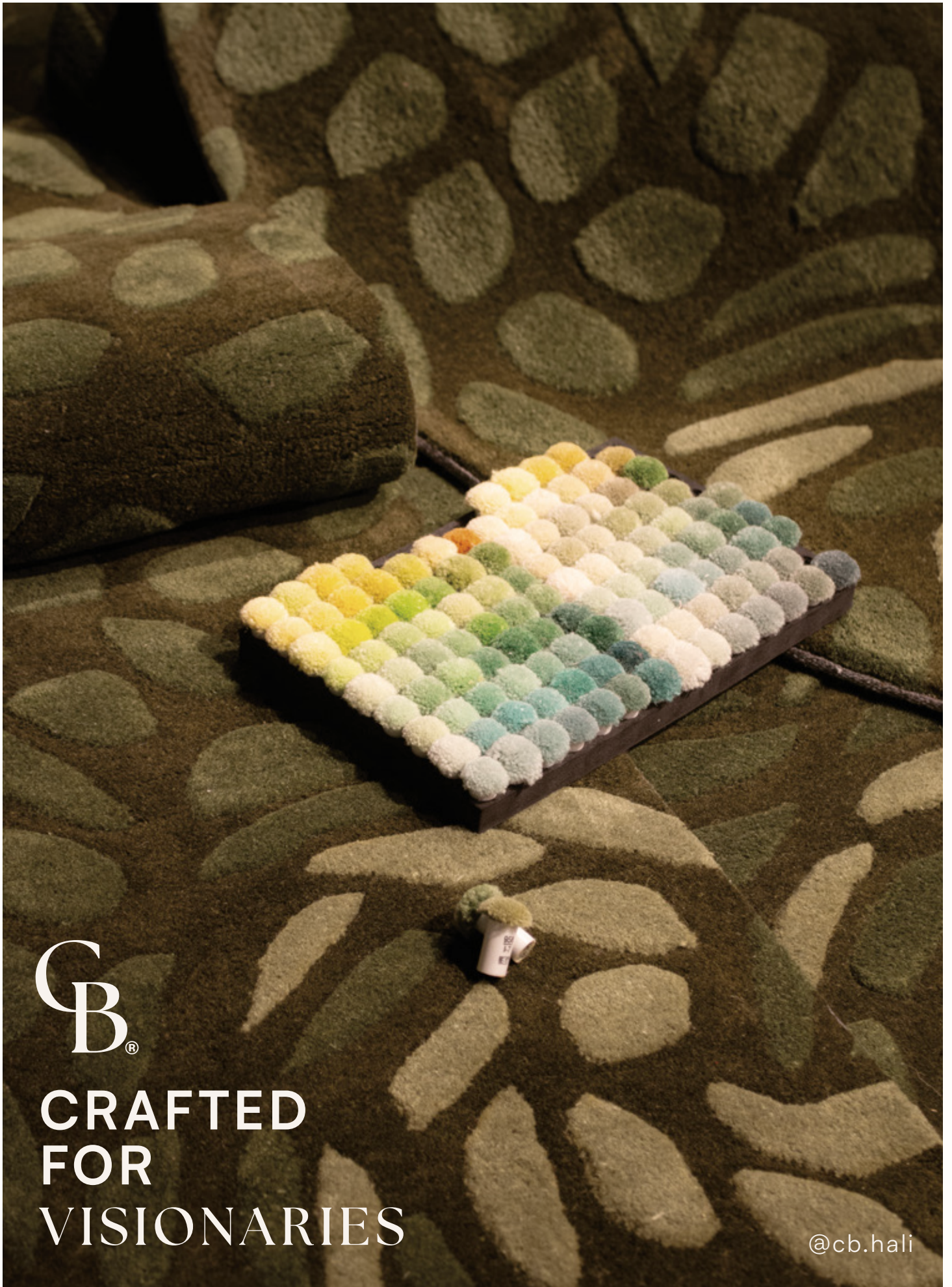


CBHaLi<sup>®</sup>

Contract

# GUÍA DE CREACIÓN





CB<sup>®</sup>

CRAFTED  
FOR  
VISIONARIES

@cb.hali

# INTRODUCCIÓN

CB HALI CONTRACT

En **CB HALI Contract**, ofrecemos nuestra experiencia para crear alfombras que se integren perfectamente en tus proyectos. Nos dedicamos a innovar con propuestas **originales que transforman espacios en entornos más confortables y auténticos**, facilitando una conexión personal. La artesanía y el diseño nos brindan infinitas posibilidades, y estamos aquí para ayudarte a encontrar **la opción ideal para tu espacio**.

Nos comprometemos a trabajar de manera **ágil y eficiente**, adaptándonos a tus tiempos y presupuestos. Nuestro equipo multidisciplinario te acompañará en cada etapa del proceso, desde el diseño y prototipo hasta la ejecución final, garantizando el máximo control y calidad en cada paso.

Ofrecemos dos servicios adaptados a tus necesidades:

## Soluciones Bespoke

Soluciones personalizadas a partir de una idea o briefing.

## Catálogo Custom

Adaptación de nuestras alfombras de catálogo.



## NUESTRO COMPROMISO CONTRACT



### **El valor de la artesanía**

Cada una de nuestras alfombras es cuidadosamente elaborada a mano por maestros artesanos en India, Turquía y el mundo, quienes dominan técnicas ancestrales. Colaborar estrechamente con ellos nos proporciona el conocimiento necesario para innovar en técnicas y materiales. El resultado es una colección de piezas únicas que fusionan lo tradicional con lo contemporáneo, preservando así un legado cultural milenario.

### **Controlando la calidad, el precio y los tiempos**

Nos esforzamos constantemente por mejorar la eficiencia en todas las etapas de fabricación y distribución, lo que nos permite ofrecer precios competitivos. Contamos con un equipo propio gestionando internacionalmente el proceso, acelerando los tiempos de producción y realiza un seguimiento continuo de cada proyecto. Además, gestionamos la logística internacional desde nuestra base en Barranquilla, con la opción de envíos aéreos directos desde el lugar de origen para proyectos que requieran tiempos de entrega más cortos.





# MATERIALES

La oferta de materiales se adapta a las necesidades de cada proyecto, logrando características distintas para cada uno como la suavidad, alto tráfico, resistencia a rayos UV, colores vibrantes, aislamiento térmico-acústico, resistencia al fuego, entre otros.



## LANA

La lana es una fibra natural ideal para espacios de alto tráfico, ya que es resistente, regula la temperatura, es ignífuga por naturaleza y absorbe el sonido, mejorando el confort y la seguridad del ambiente.



## LINO

El lino es una fibra natural resistente, biodegradable y duradera, ideal para espacios de tráfico medio. Su textura suave y ligeramente brillante aporta elegancia.



## YUTE

Las fibras de yute son largas y fuertes, lo que las hace ideales para su uso en alfombras que deben soportar un tráfico moderado a pesado.



### NYLON

El nylon es una fibra sintética de alta resistencia, ideal para espacios de alto tráfico. Su durabilidad y facilidad de mantenimiento lo hacen perfecto para áreas que requieren practicidad sin sacrificar rendimiento.



### TENCEL™

El Tencel ofrece una combinación única de suavidad, brillo, resistencia y capacidad de absorción de humedad, lo que lo convierte en una opción atractiva para los espacios.



### P.E.T RECICLADO

El PET reciclado es una fibra duradera y versátil, ideal para espacios de tráfico medio. Es fácil de limpiar, resistente a la humedad y con baja probabilidad de moho. Sus fibras suaves ofrecen confort, pueden teñirse fácilmente y adaptarse a diversos estilos al imitar otras fibras naturales.

## NUESTROS SERVICIOS

### CATÁLOGO CUSTOM

Adaptación de nuestras alfombras de catálogo.

### SOLUCIONES BESPOKE

Soluciones personalizadas a partir de una idea o briefing.





## SOLUCIONES BESPOKE

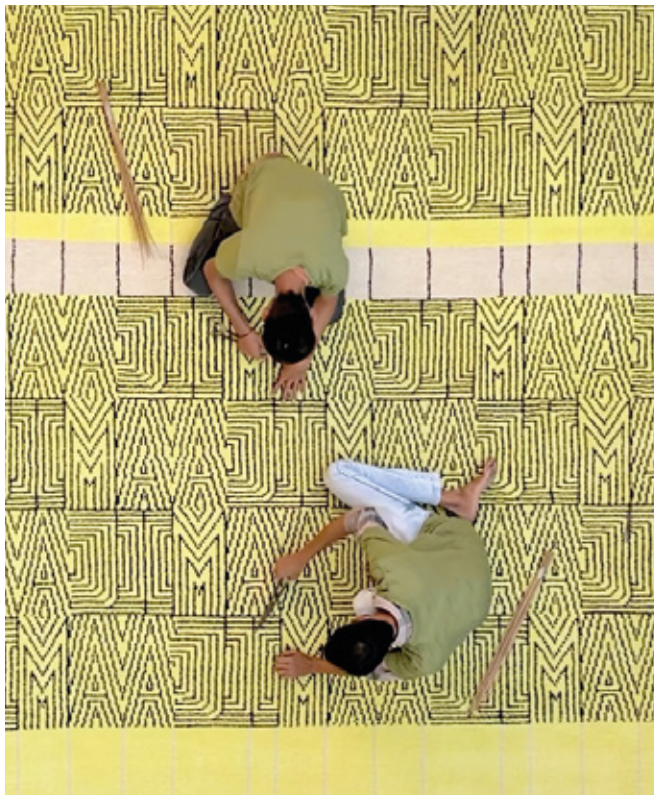
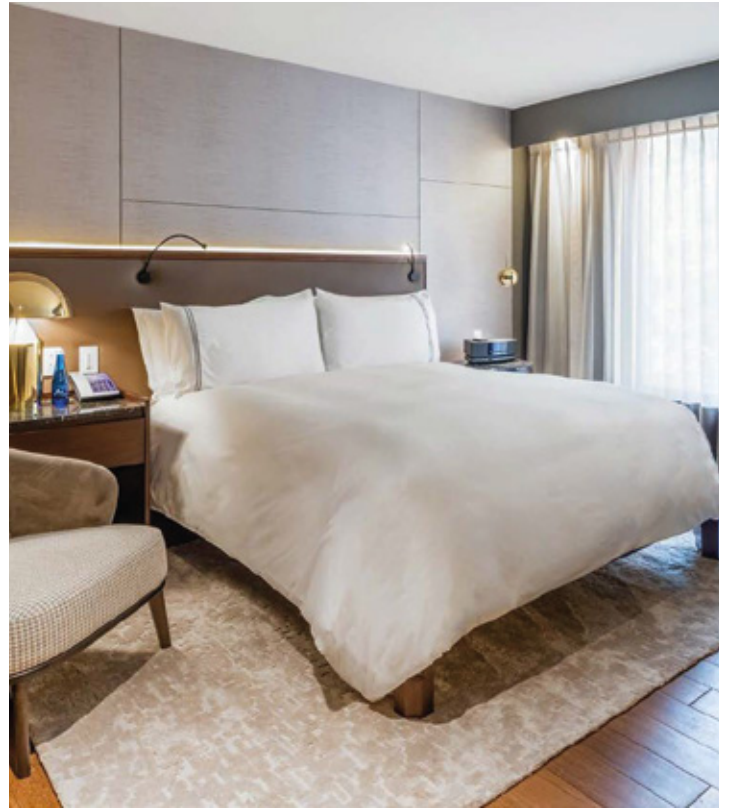
Junto a nuestro equipo especializado podemos transformar tu moodboard o diseño en una alfombra única para tus espacios.

# HOSPITALITY

📍 **Hotel Sofitel Victoria**  
 Bogotá  
**Arquitecto:** Miguel Soto.

Alfombras suaves de brillo sutil, pensadas en complementar y realzar los espacios. Materiales que brindan sensación de confort.

**Material:** Seda Viscosa.  
**Técnica:** Hand-Tufted.  
**Origen:** Turquía.



# RETAIL

📍 **Tienda Maaji, Multiplaza**  
 Panamá  
**Arquitecta:** Paula Galarza.

Creamos una alfombra única aportando confort y bienestar, conectando con la naturaleza a través de su fibra natura y colores.

**Material:** Lana.  
**Técnica:** Hand-knotted.  
**Origen:** India.

## HOSPITALITY

📍 **Hotel Wake**  
Medellín  
Grupo DRIM.

Alfombras con mucha presencia y elegancia. Calidad superior y acabado refinado manteniendo una alta durabilidad.

**Material:** Lino.  
**Técnica:** Hand-knotted.  
**Origen:** India.



## HOSPITALITY

📍 **Hotel Calle Flora**  
Medellín  
Trazos Urbanos.

Un diseño moderno con colores y formas atrevidas, estas alfombras fueron hechas no solo para aportar comodidad sino también personalidad.

**Material:** Lana.  
**Técnica:** Hand-Tufted.  
**Origen:** India.



## 📍 HOSPITALITY

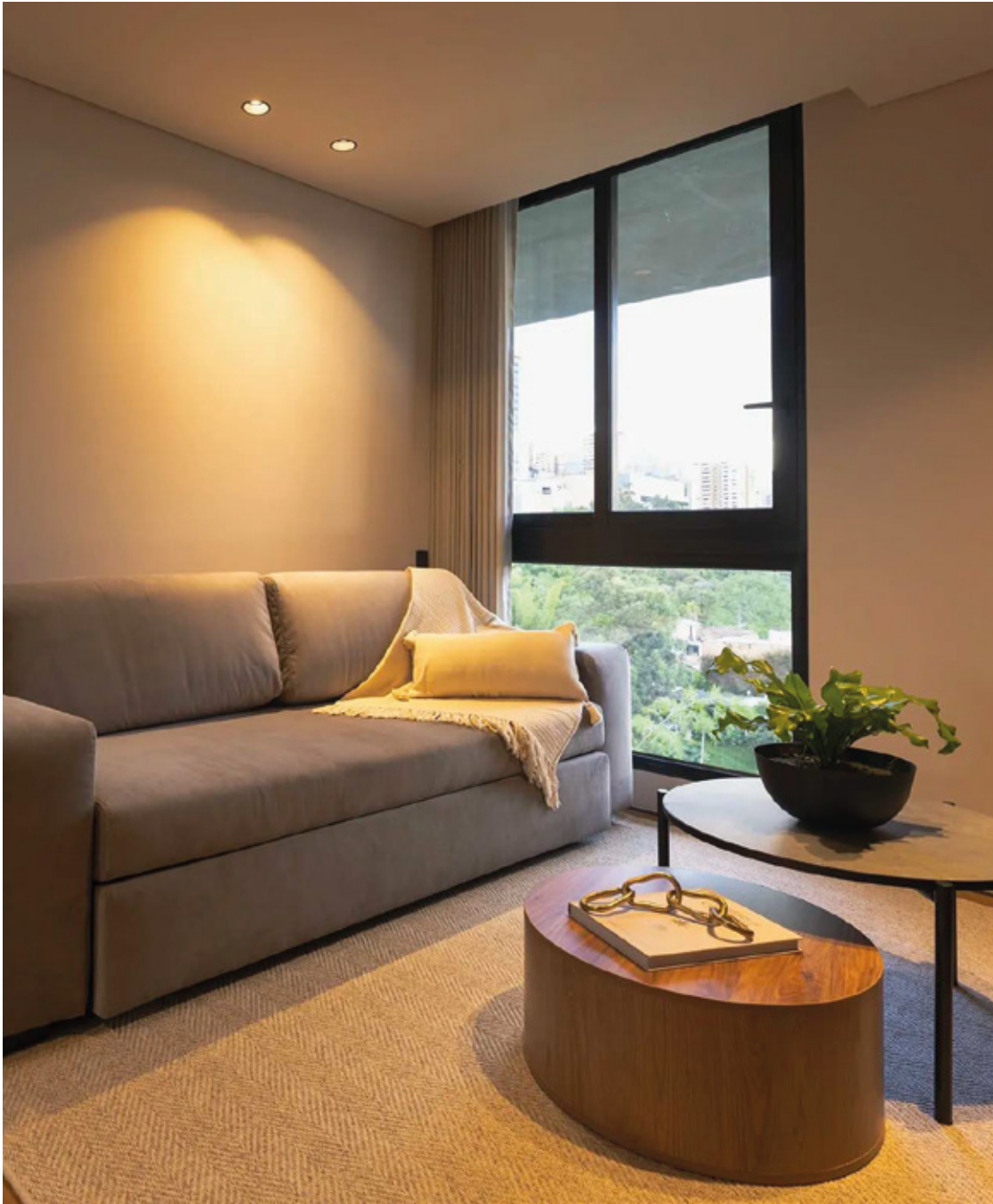
**Hotel Versus - Medellín - Grupo DRIM.**

Un oasis de diseño y confort, un espacio donde la modernidad se fusiona con la calidez para crear una experiencia de hospedaje única. Una alfombra para complementar espacios que brindan felicidad total.

**Material:** Lana.

**Técnica:** Hand-Tufted.

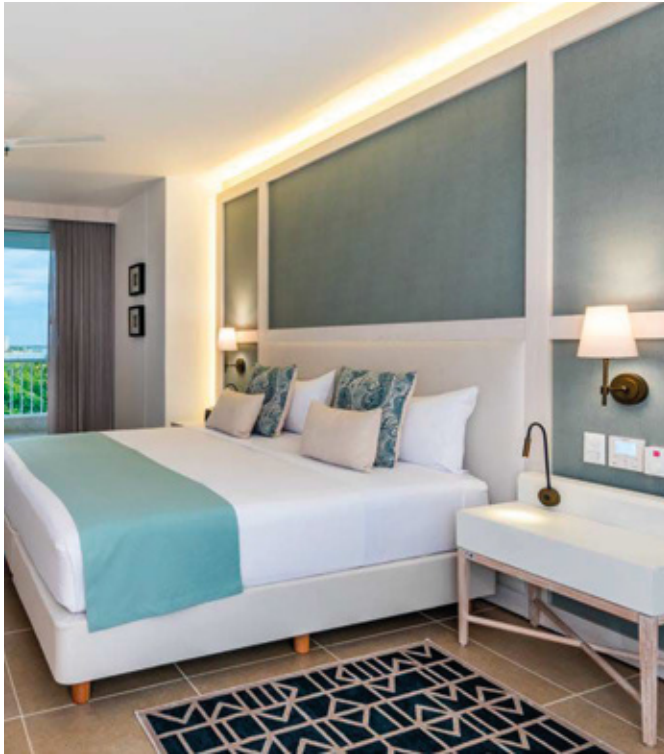
**Origen:** India.



## CATÁLOGO CUSTOM

Junto a nuestro equipo especializado podemos transformar tu moodboard o diseño en una alfombra única para tus espacios.

CRAFTED FOR VISIONARIES



## HOSPITALITY

📍 **Hotel Irotama**  
Santa Marta  
Diseñador: Isabel Parra.

Las alfombras crearon superficies antideslizantes, hacen que la pisada sea más agradable, complementando los espacios pensando en colores relajantes jugando con el contraste de la naturaleza.

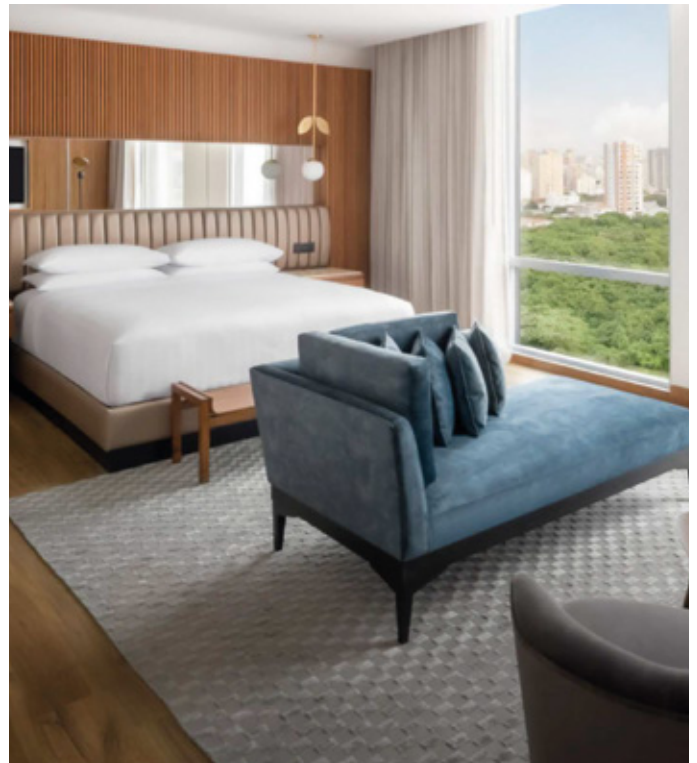
**Colección:** Casual.  
**Material:** Chenille y Acrílico.  
**Origen:** Turquía.

## HOSPITALITY

📍 **Hotel Marriot**  
Barranquilla  
Arquitecto: Miguel Soto.

Diseño y comodidad, un lugar donde la modernidad se mezcla con la calidez para ofrecer una experiencia de hospedaje incomparable. Una alfombra que complementa espacios que irradian plena felicidad.

**Colección:** Domus.  
**Material:** Seda Viscosa.  
**Origen:** Turquía.



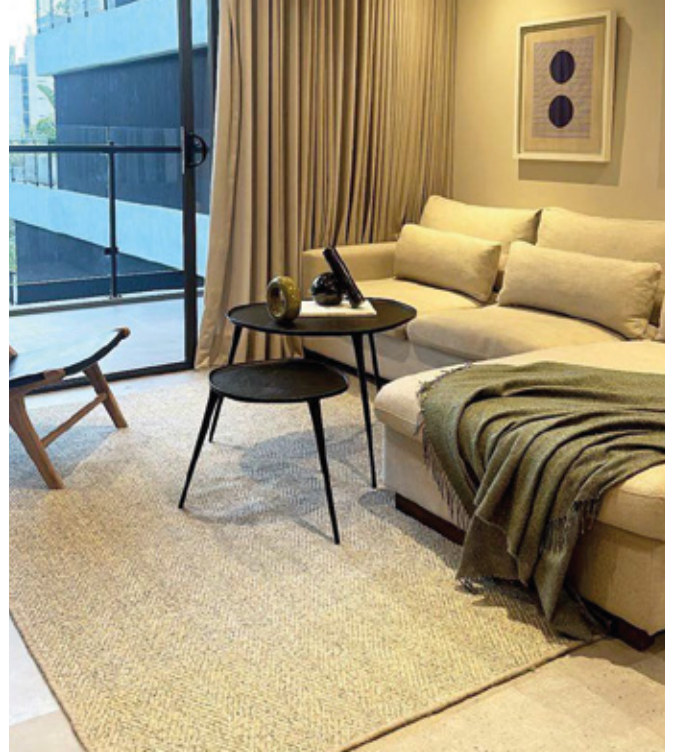


## HOSPITALITY

📍 **Hotel Wake**  
Medellín  
Grupo DRIM.

Nuestras alfombras cambian la forma de vivir los espacios generando bienestar y comodidad, el complemento perfecto para Wake, un proyecto que cambió la forma de vivir la ciudad.

**Colección:** Natural.  
**Material:** Lana.  
**Origen:** India.



## HOSPITALITY

📍 **Kiin All Inclusive Co-Living**  
Medellín  
Grupo DRIM.

Alfombras suaves al tacto, de fácil mantenimiento y un diseño contemporáneo acompañan los espacios mid & long-term de este proyecto, combinando la funcionalidad con el estilo.

**Colección:** Glam.  
**Material:** Acrílico y Seda de Bambú.  
**Origen:** India.



## HOSPITALITY

### 📍 Naio Hotel & Villas

Palomino, La Guajira  
Grupo Treinta.

Las alfombras Vintage fueron el match perfecto para este proyecto donde vivirás un santuario natural, rodeado de naturaleza pensado en tu tranquilidad.

**Colección:** Vintage.

**Material:** Algodón, Poliéster y Viscosa.

**Origen:** Turquía.



## HOSPITALITY

### 📍 Hotel Loho

Medellín  
Grupo DRIM.

La arquitectura de Loho representó un reto que la colección Maori asumió con total precisión. Colores seleccionados cuidadosamente y un acabado impecable permitieron una integración armónica que realza cada detalle del espacio.

**Colección:** Maori.

**Material:** Lana y Nylon.

**Origen:** India.



CB<sup>®</sup>

CRAFTED FOR VISIONARIES

@cb.hali  
[www.cbhali.com](http://www.cbhali.com)